

KLEMENTINKA

DŮM PŘÍBĚHŮ



ARCHITEKTONICKÁ STUDIE

06 2023

OBSAH STUDIE

A. PRŮVODNÍ ZPRÁVA	03
B. STÁVAJÍCÍ STAV	04
1PP	05
1NP	06
2NP	07
3NP	08
4NP	09
ŘEZY	10
POHLEDY	12
C. KONCEPCE	14
D. NAVRHOVANÝ STAV	16
1NP	17
2NP	27
3NP	29
4NP	31
DŮM A ZAHRADA	33
MOBILIÁŘ	46
E. AUTOR	49

PRŮVODNÍ ZPRÁVA

Historický dům ze třicátých let v centru Mladé Boleslavi, který původně sloužil jako sirotčinec, je nyní využíván jako komunitní a vzdělávací centrum. Zamýšlená akce rekonstrukce je rozdělená na dvě fáze a uvažuje umístění prostor Impact Hubu Mladá Boleslav, prostor pro spolkové činnosti, stávající komunitní centrum a dalších prostor pro komerční pronájem. Navrhované úpravy domu i zahrady jsou koncipovány tak, aby mohl v co největší míře sloužit různým skupinám aktivní veřejnosti ve městě. Celá zamýšlená akce rekonstrukce je rozdělená do dvou etap. V etapě první se počítá s rekonstrukcí prostor prvního a druhého nadzemního podlaží, kultivace společných prostor schodiště a vstupu, vybudování výtahu a úpravě části zahrady včetně osazení mobiliářem a zahradním pavilonem. V druhé etapě se pak počítá s celkovým řešením pláště domu, včetně možnosti zateplení fasády, otázky výměny okenních výplní, zateplení střechy a adaptace prostoru podkroví, vybudování střešní terasy a úpravy třetího nadzemního podlaží a prvního podzemního podlaží. Předmětem druhé etapy je stejně tak celková energetická a technologická koncepce domu, včetně možnosti obsloužení domu fotovoltaikou a technologií vodíku. Druhá etapa počítá s doplněním zadní části zahrady o objekt dětské skupiny, glampingu a dalšího zázemí pro komunitní aktivity jako gardening a včelařství. Zpracovaná architektonická studie řeší ve větším detailu předměty první etapy.

1.PP: Zůstává beze změn.

1.NP: Počítá se s odstraněním stávajících nenosných příček, podlah a omítek. Z konstrukčního hlediska je největším zásahem vybudování otvorů ve stávající nosné konstrukci a vyložení ocelovými profily pro přenos svislých sil do nosných konstrukcí níže až do základů. Nové dispoziční řešení je tvořeno především akustickými STK příčkami a skleněnými příčkami Woodyglass s dvojitým zasklením pro akustickou pohodu. Centrálním prostorem Hubu je nově vzniklý otevřený prostor od fasády k fasádě, který doplňuje komunitní kuchyň s kávovarem. Ihned u vstupu je umístěna recepce s technickým zázemím, eventspace pro přednášky s kapacitou 25 osob, který může také sloužit pro hlídání dětí. Směrem do ulice jsou umístěny jednotlivé uzavřené kanceláře k pronájmu a směrem do zahrady prostor silent openspace. Mezi oběma trakty je vložen špalíček zasedacích místností a phoneboothů. Nové podlahy jsou uvažovány v kombinaci leštěného terrazza, dřevěné vlysové podlahy a systémových modulárních koberců. Počítá se s odstraněním stávajících zařizovacích předmětů sanity a vybudováním nových toalet, včetně bezbariérové toalety se sprchou.

2.NP: Počítá se s odstraněním stávajících nenosných příček, podlah a omítek. Z konstrukčního hlediska je největším zásahem vybourání menšího otvoru do nosné konstrukce pro recepci a vyložení překladem pro přenos sil. Nové dispoziční řešení je tvořeno především akustickými STK příčkami a skleněnými příčkami Woodyglass s dvojitým zasklením pro akustickou pohodu. Směrem do ulice jsou umístěny jednotlivé kanceláře, zasedací místnost a učebna. Směrem do zahrady jsou pak umístěny dvě učebny oddělené skládací akustickou příčkou, která dovoluje jejich propojení.

3. NP: Počítá se s odstraněním stávajících nenosných příček, podlah a omítek. Z konstrukčního hlediska nedochází k výrazným zásahům. Nově navrhovaná dispozice umísťuje jednotlivé kanceláře směrem do ulice, směrem do zahrady pak sérii zasedacích místností a phoneboothů. V centrálním prostoru se vstupem na balkon se počítá se společným zázemím v podobě kuchyně s barovým stolem.

4. NP: V současném podkroví se počítá s odstraněním dnes nepoužívaných šachet a výdechů pro otevření prostoru, zateplením střechy - pravděpodobně mezikrokevně zespoda - a umístěním střešních oken do polí mezi krokvy za účelem prosvětlení a větrání prostoru. Z konstrukčního hlediska je největším zásahem záměr vybudování terasy mezi v dvěma vazbami krovu. V prostoru 4.NP se počítá s tvorbou nové podlahy nad úrovní stávajících trámů, aby se docílilo bezbariérovosti v prostoru. Z dispozičního hlediska jsou směrem do ulice umísťovány jednotlivé kanceláře a větší část podkroví funguje nárazově jako celistvý event space společně se střešní terasou

Zahrada: V rámci zahrady nedochází k plošným zásahům sejímaní stávající půdy nebo travního porostu, pouze k částečným odstraněním menších zpevněných ploch, a parkovým úpravám. Veškeré vzrostlé dřeviny zůstávají zachovány. Dnes dlážděné plochy budou nahrazeny jemným mlatem. Stávající vodní prvek je uvažován k odstranění a je zamášleno vybudování užšího dlouhého vodního prvku s lavicí, který by mohla živit dešťová voda ze střechy a být dále využívána k závlaze zahrady. Mezi nový mobiliář se počítá dlouhý dřevěný stůl s novou výsadbou prorůstajících stromů a dřevěné pobytové podium kolem stávajících vroztlých dřevin. U obou prvků se počítá se sibiřským modřínem jako materiálem a založením na běžné zemní vruty. Největší investicí v zahradě je zahradní pavilon, drobná lehká stavba z CLT panelů, která bude sloužit pro obsloužení eventů v zahradě, jednání, workshopy a podobně.

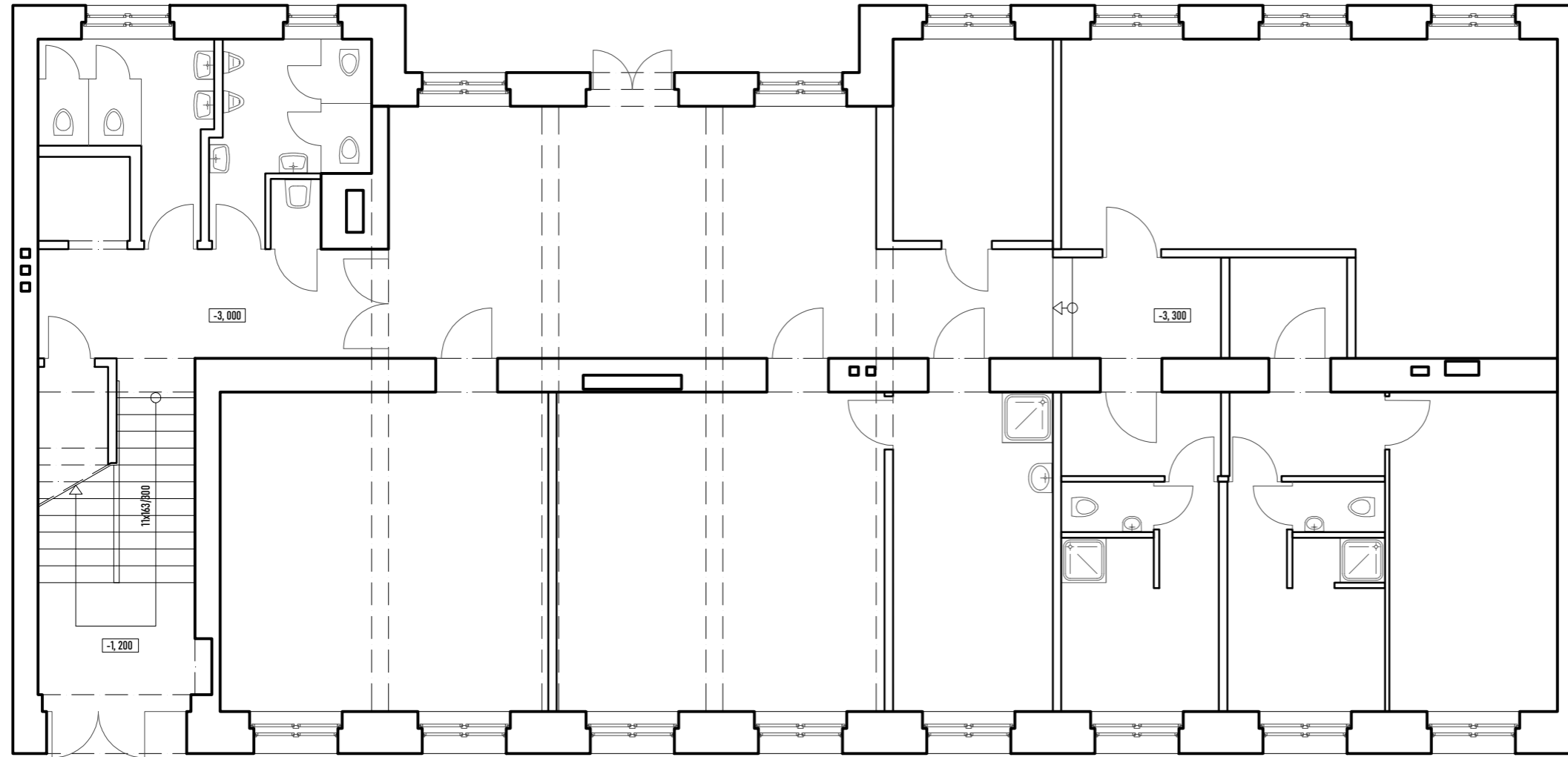
Pochází střecha pak slouží jako pracovní místa v korunách stromů. V případě pavilonu se počítá s napojením na vodu a elektřinu. Jde o v největší míře prefabrikovanou stavbu připravenou na dílně a na místě pouze smontovanou. Z hlediska zakládání je třeba volit bodový systém patek tak, aby nedošlo k narušení kořenového systému stromu. V druhé etapě se pak v rámci zahrady počítá s vybudováním zázemí technologie vodíku na půdorysu dnešní kůlny, konverze stávajícího objektu zimní zahrady v zadní části zahrady na zázemí pro dětskou skupinu a menšího objektu pro krátkodobé zážitkové ubytování.

Plášť budovy: Energetická koncepce domu by měla určit cestu rekonstrukce fasády domu, nabízí se alternativy s/bez zateplení v závislosti na zvolené koncepci. V rámci estetiky by každopádně mělo být zachováno členění fasády. Pro novou tvář domu je vybrána světle šedá omítka, aby se předcházelo rychlému znečištění z frekventované silnice, v nižší části domu se počítá s aplikací tmavší soklové omítky a členění kanilurami. Jako střešní krytina se počítá falcovaný plech v antracitové barvě, ve stejné barvě by měli být provedeny všechny klempířské prvky střechy a fasády. Z jihozápadní strany se počítá osazení střechy fotovoltaickými panely, umístění panelů i na druhou stranu střechy je otázkou energetické koncepce domu.

KLEMENTINKA

STÁVAJÍCÍ STAV

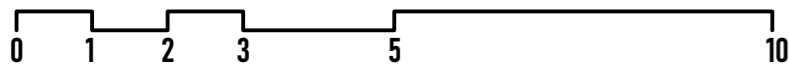
KLEMENTINKA - DŮM PŘÍBĚHŮ



5/50

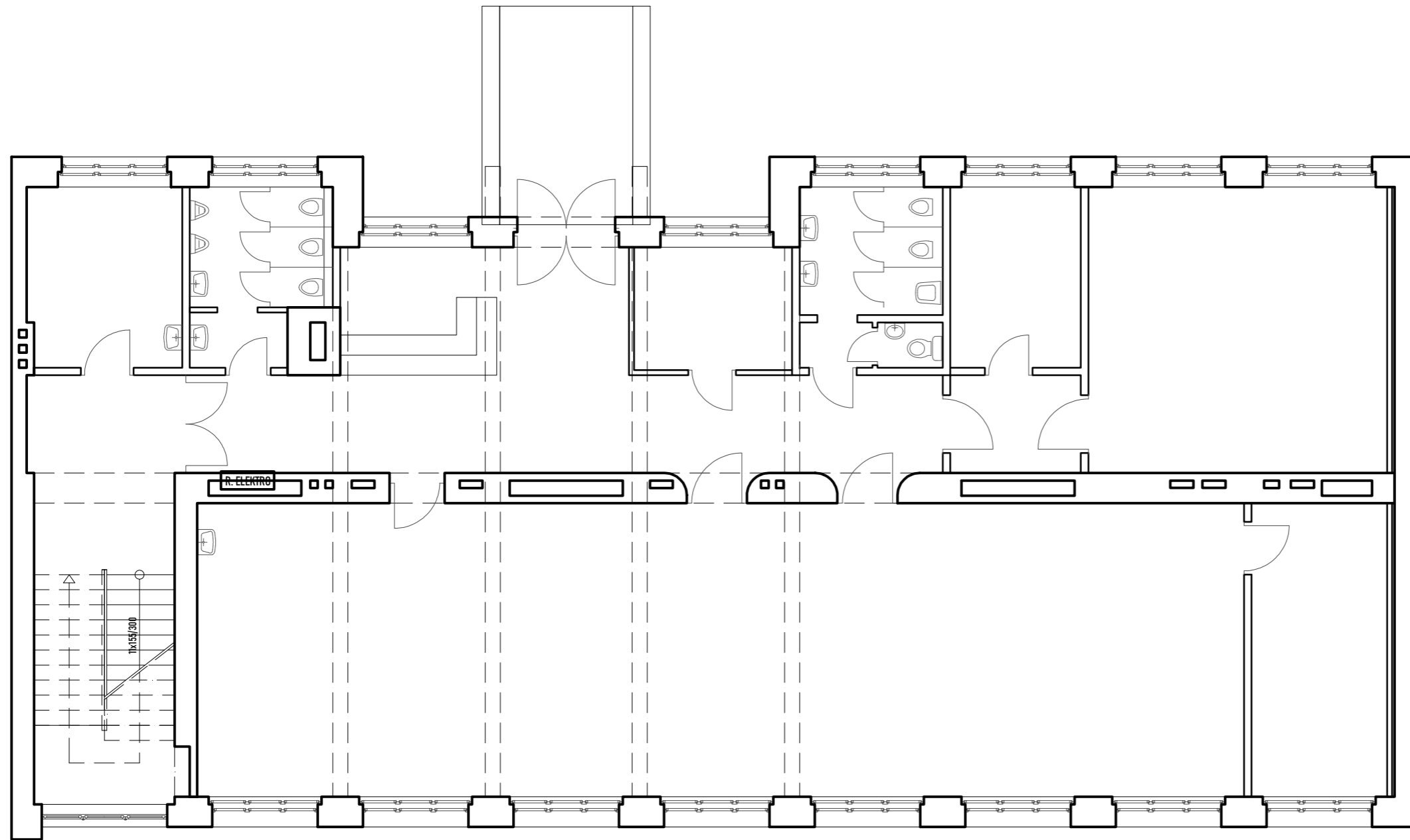
06 2023

VÝKRES	PODLAŽÍ
STÁVAJÍCÍ STAV, PŮDORYS	1PP
MĚŘÍTKO	DATUM
M 1 : 100 @ A3	28 05 2023
NÁZEV AKCE	FÁZE
KLEMENTINKA, DŮM PŘÍBĚHŮ	ARCHITEKTONICKÁ STUDIE
VYPRACOVAL	
ING. ARCH. TOBIÁŠ HRABEC	



ARCHITEKTONICKÁ STUDIE

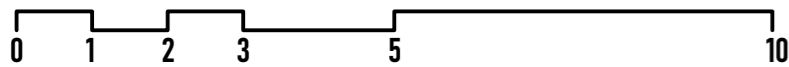
KLEMENTINKA - DŮM PŘÍBĚHŮ



6/50

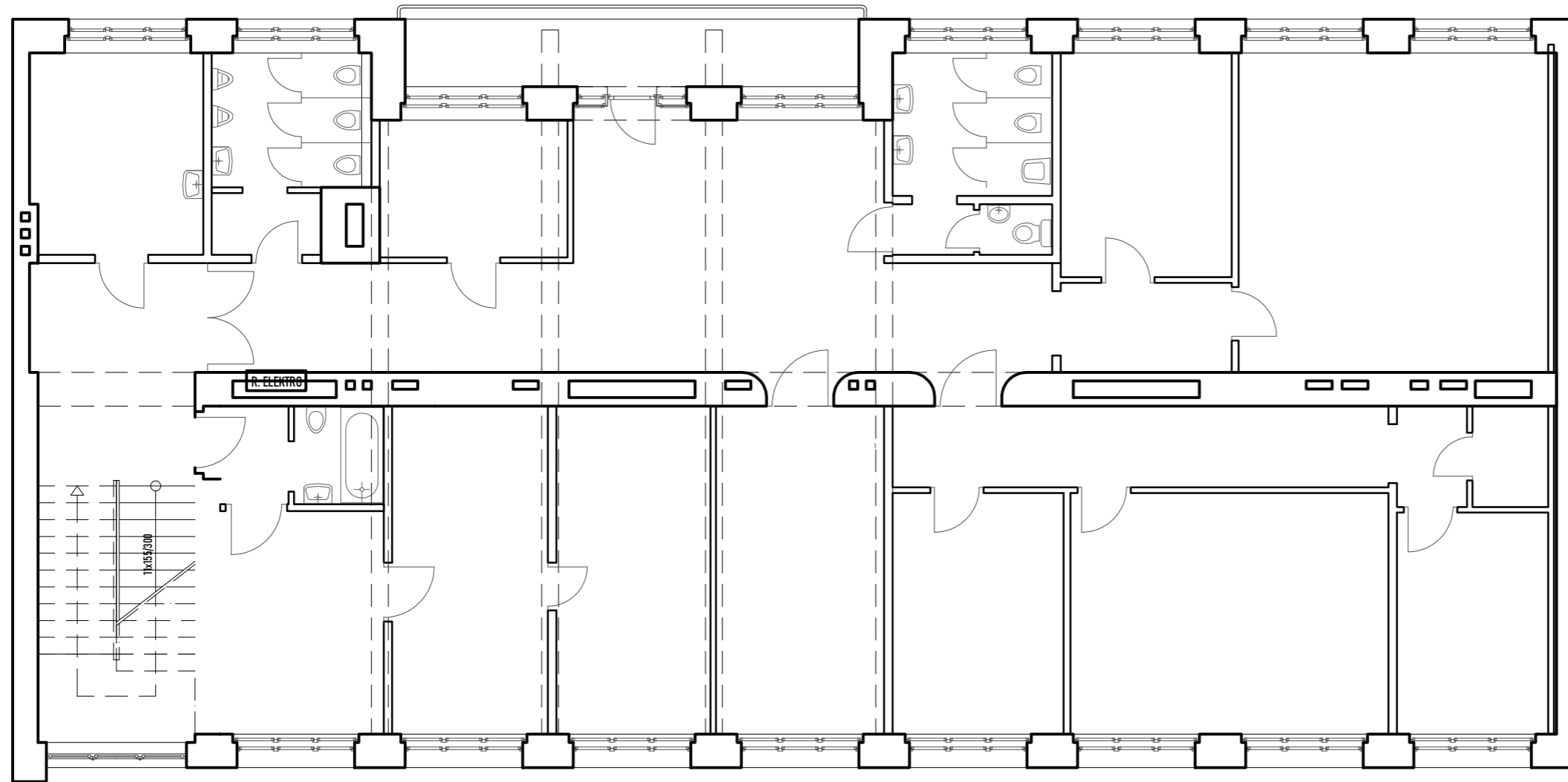
06 2023

VÝKRES	PODLAŽÍ
STÁVAJÍCÍ STAV, PŮDORYS	1NP
MĚŘÍTKO	DATUM
M 1 : 100 @ A3	28 05 2023
NÁZEV AKCE	FÁZE
KLEMENTINKA, DŮM PŘÍBĚHŮ	ARCHITEKTONICKÁ STUDIE
VYPRACOVAL	
ING. ARCH. TOBIÁŠ HRABEC	



ARCHITEKTONICKÁ STUDIE

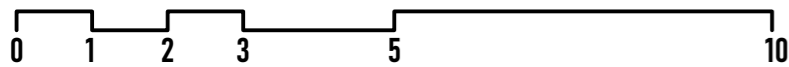
KLEMENTINKA - DŮM PŘÍBĚHŮ



7/50

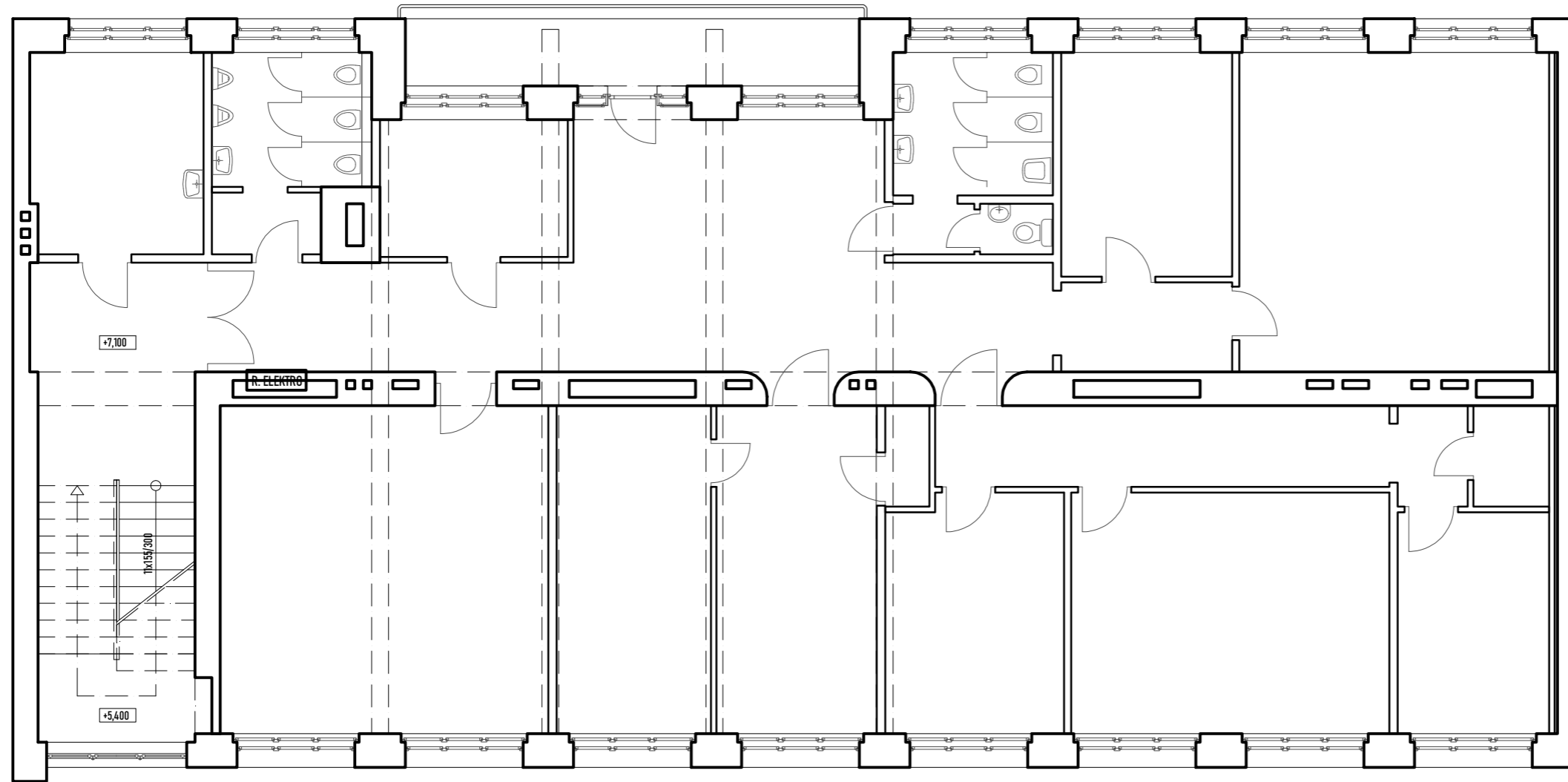
06 2023

VÝKRES	PODLAŽÍ
STÁVAJÍCÍ STAV, PŮDORYS	2NP
MĚŘÍTKO	DATUM
M 1 : 100 @ A3	28 05 2023
NÁZEV AKCE	FÁZE
KLEMENTINKA, DŮM PŘÍBĚHŮ	ARCHITEKTONICKÁ STUDIE
VYPRACOVAL	
ING. ARCH. TOBIÁŠ HRABEC	



ARCHITEKTONICKÁ STUDIE

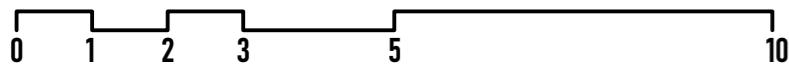
KLEMENTINKA - DŮM PŘÍBĚHŮ



8/50

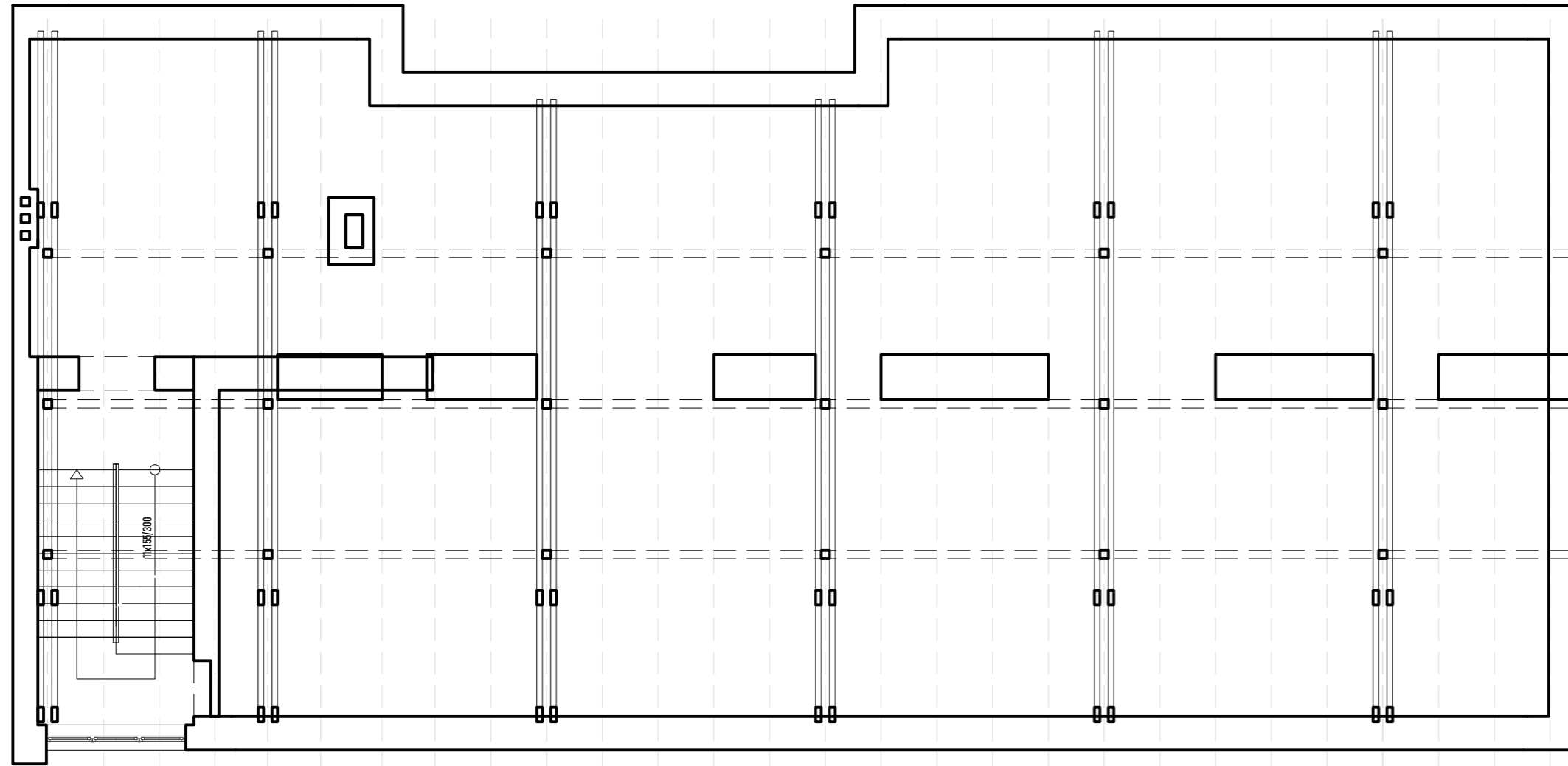
06 2023

VÝKRES	PODLAŽÍ
STÁVAJÍCÍ STAV, PŮDORYS	3NP
MĚŘÍTKO	DATUM
M 1 : 100 @ A3	28 05 2023
NÁZEV AKCE	FÁZE
KLEMENTINKA, DŮM PŘÍBĚHŮ	ARCHITEKTONICKÁ STUDIE
VYPRACOVAL	
ING. ARCH. TOBIÁŠ HRABEC	



ARCHITEKTONICKÁ STUDIE

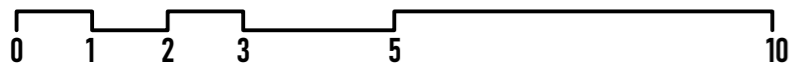
KLEMENTINKA - DŮM PŘÍBĚHŮ



9/50

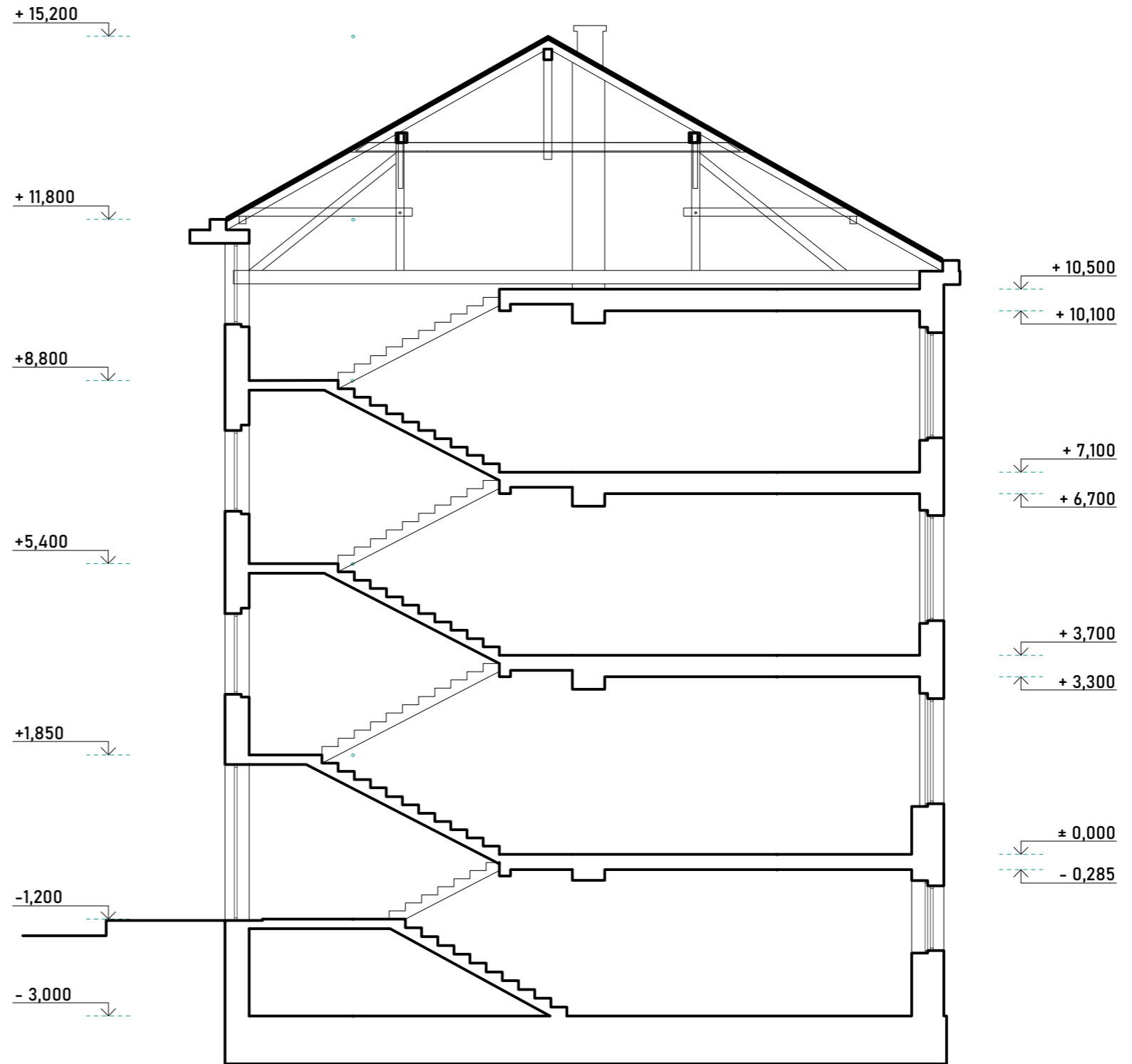
06 2023

VÝKRES	PODLAŽÍ
STÁVAJÍCÍ STAV, PŮDORYS	4NP
MĚŘÍTKO	DATUM
M 1 : 100 @ A3	28 05 2023
NÁZEV AKCE	FÁZE
KLEMENTINKA, DŮM PŘÍBĚHŮ	ARCHITEKTONICKÁ STUDIE
VYPRACOVAL	
ING. ARCH. TOBIÁŠ HRABEC	



ARCHITEKTONICKÁ STUDIE

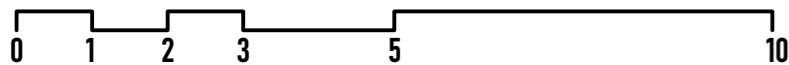
KLEMENTINKA - DŮM PŘÍBĚHŮ



10/50

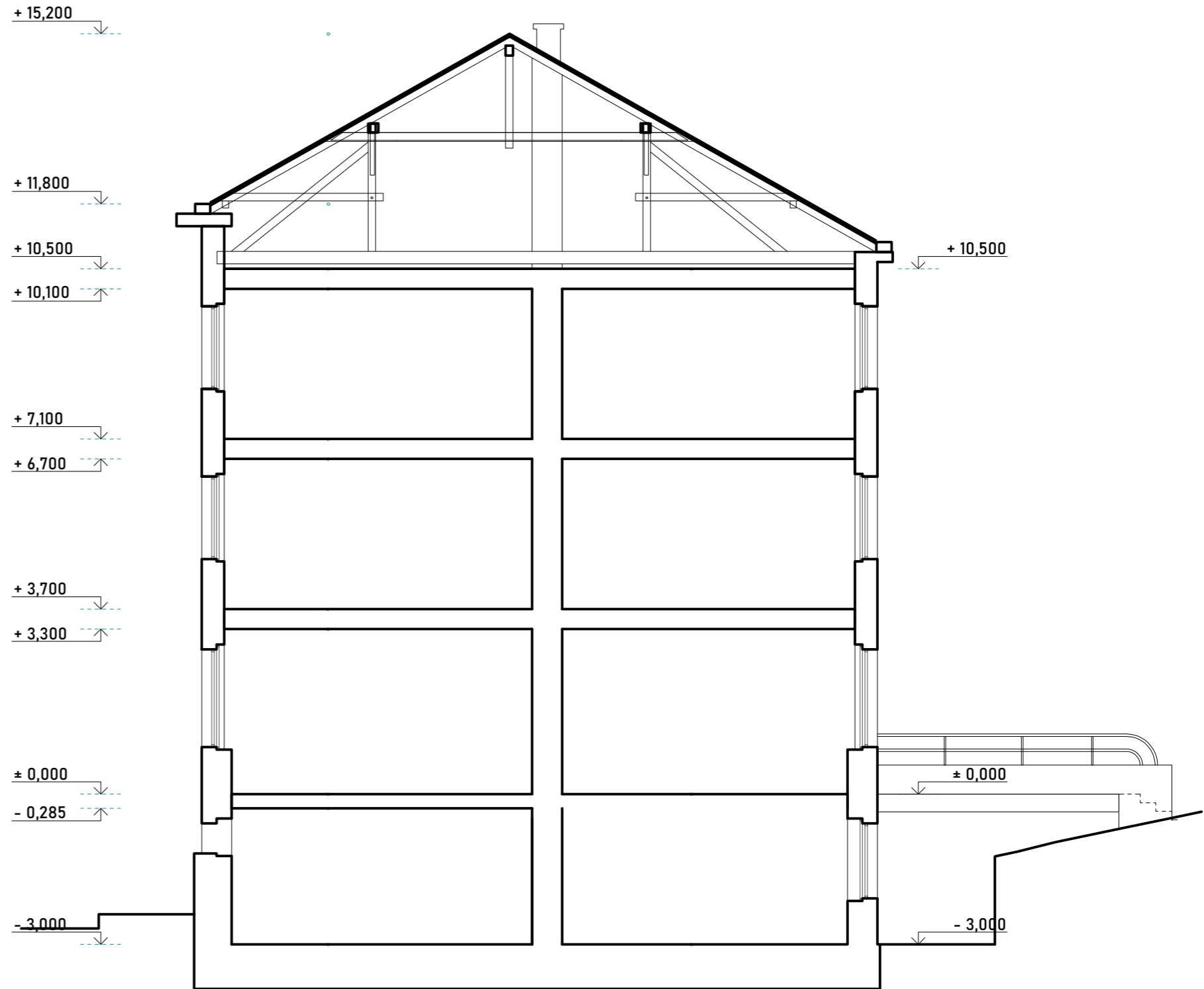
06 2023

VÝKRES	PODLAŽÍ
STÁVAJÍCÍ STAV, ŘEZ AA'	4NP
MĚŘÍTKO	DATUM
M 1 : 100 @ A3	28 05 2023
NÁZEV AKCE	FÁZE
KLEMENTINKA, DŮM PŘÍBĚHŮ	ARCHITEKTONICKÁ STUDIE
VYPRACOVAL	
ING. ARCH. TOBIÁŠ HRABEC	



ARCHITEKTONICKÁ STUDIE

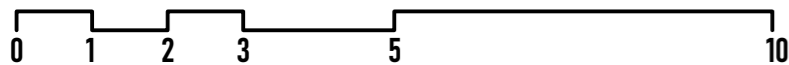
KLEMENTINKA - DŮM PŘÍBĚHŮ



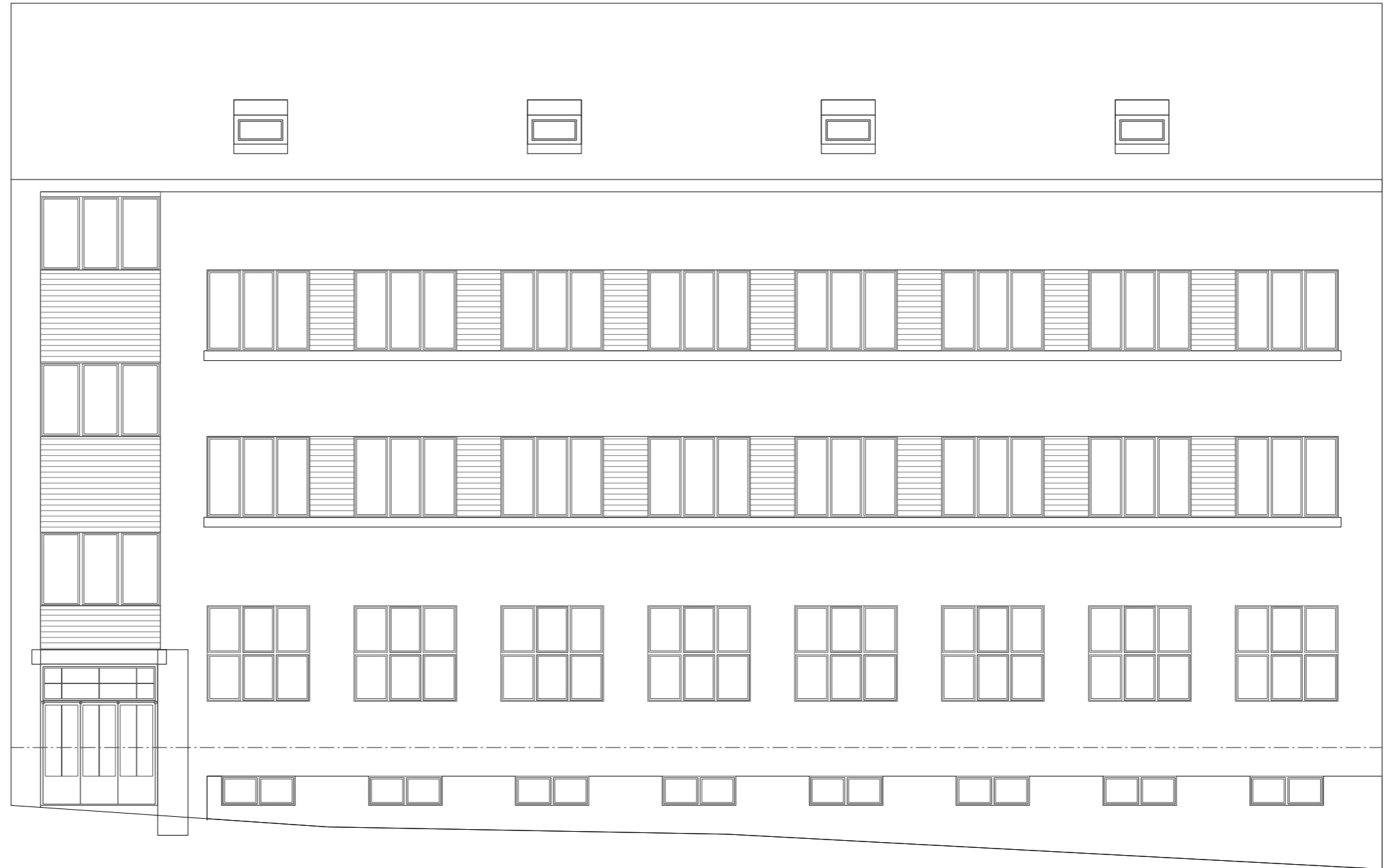
11/50

06 2023

VÝKRES	PODLAŽÍ
STÁVAJÍCÍ STAV, ŘEZ BB'	4NP
MĚŘÍTKO	DATUM
M 1 : 100 @ A3	28 05 2023
NÁZEV AKCE	FÁZE
KLEMENTINKA, DŮM PŘÍBĚHŮ	ARCHITEKTONICKÁ STUDIE
VYPRACOVAL	
ING. ARCH. TOBIÁŠ HRABEC	



KLEMENTINKA - DŮM PŘÍBĚHŮ



12/50

06 2023

VÝKRES

STÁVAJÍCÍ STAV, POHLED NA FASÁDU Z ULICE

MĚŘÍTKO

M 1 : 100 @ A3

DATUM

28 05 2023

NÁZEV AKCE

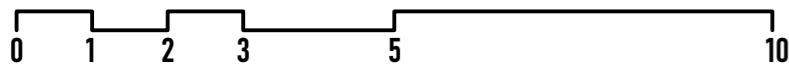
KLEMENTINKA, DŮM PŘÍBĚHŮ

FÁZE

ARCHITEKTONICKÁ STUDIE

VYPRACOVAL

ING. ARCH. TOBIÁŠ HRABEC



ARCHITEKTONICKÁ STUDIE

KLEMENTINKA - DŮM PŘÍBĚHŮ



13/50

06 2023

VÝKRES

STÁVAJÍCÍ STAV, POHLED NA FASÁDU ZE ZAHRADY

MĚŘÍTKO

M 1 : 100 @ A3

DATUM

28 05 2023

NÁZEV AKCE

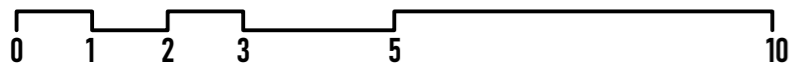
KLEMENTINKA, DŮM PŘÍBĚHŮ

FÁZE

ARCHITEKTONICKÁ STUDIE

VYPRACOVAL

ING. ARCH. TOBIÁŠ HRABEC



ARCHITEKTONICKÁ STUDIE

KLEMENTINKA KONCEPCE

KLEMENTINKA A JEJÍ ZAHRADA

PLÁN IMPLEMENTACE: FÁZE 1 FÁZE 2

15/50

STŘECHA - VÝMĚNNA KRYTINY, ZATEPLENÍ, FOTOVOLTAIKA, ROOF TERRACE

BUSINESS, EVENT SPACE, TERASA

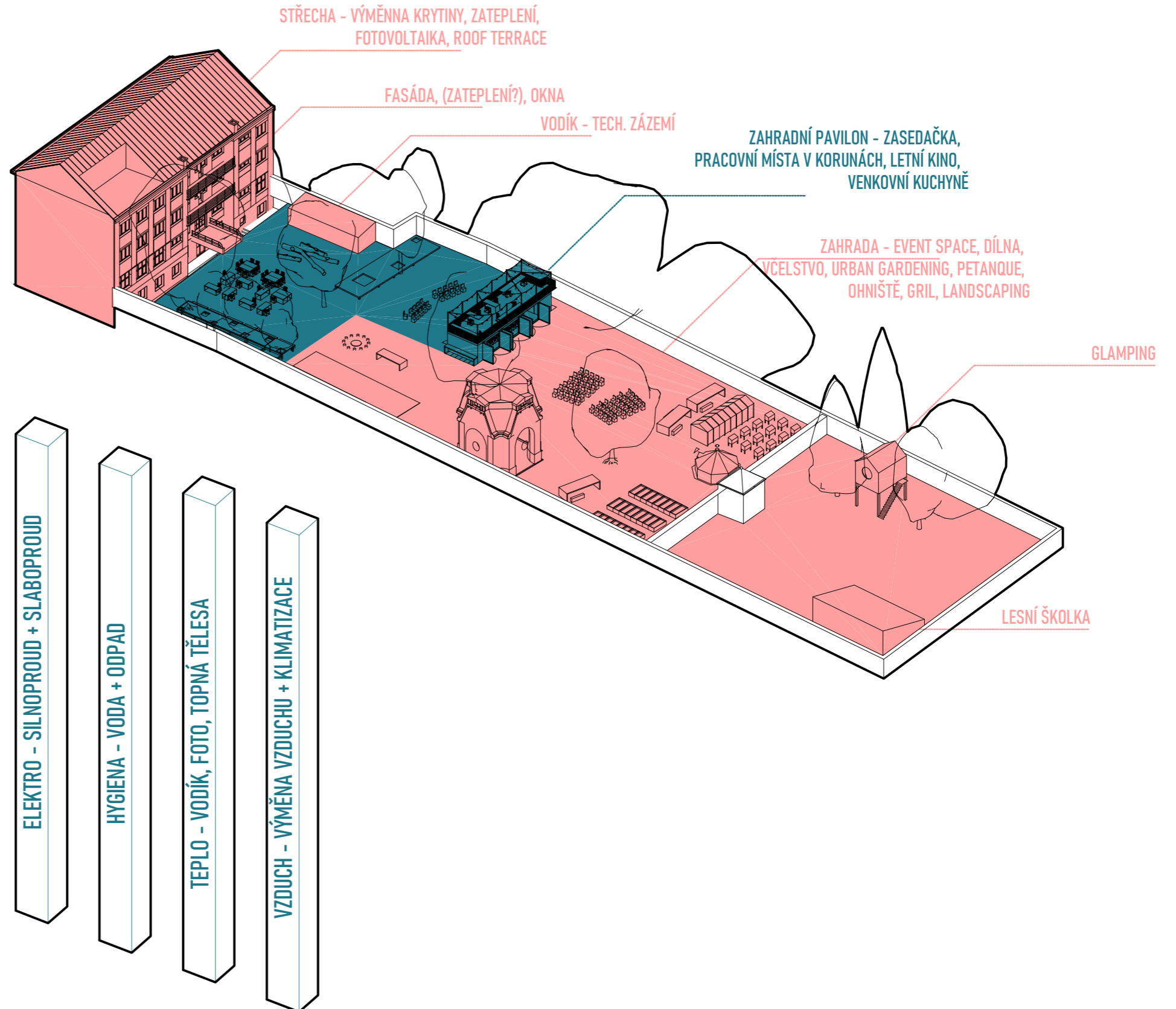
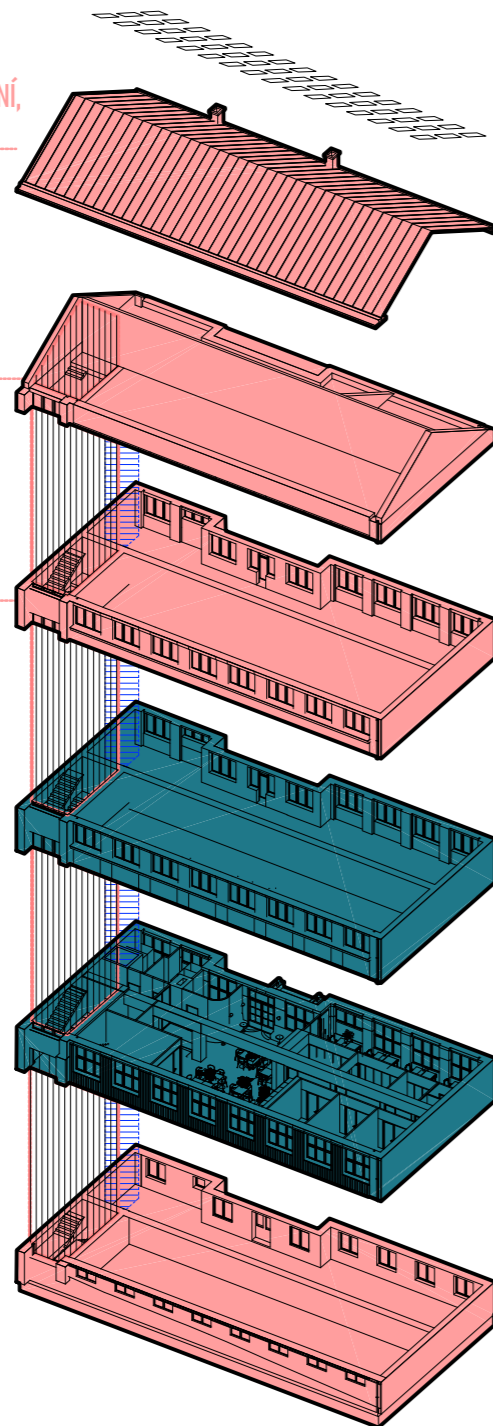
BUSINESS

PARTNERSKÉ INSTITUTE, SPOLKY

IMPACT HUB

VÝTAH + KOMUNIKACE

DOBROVOLNICKÉ CENTRUM

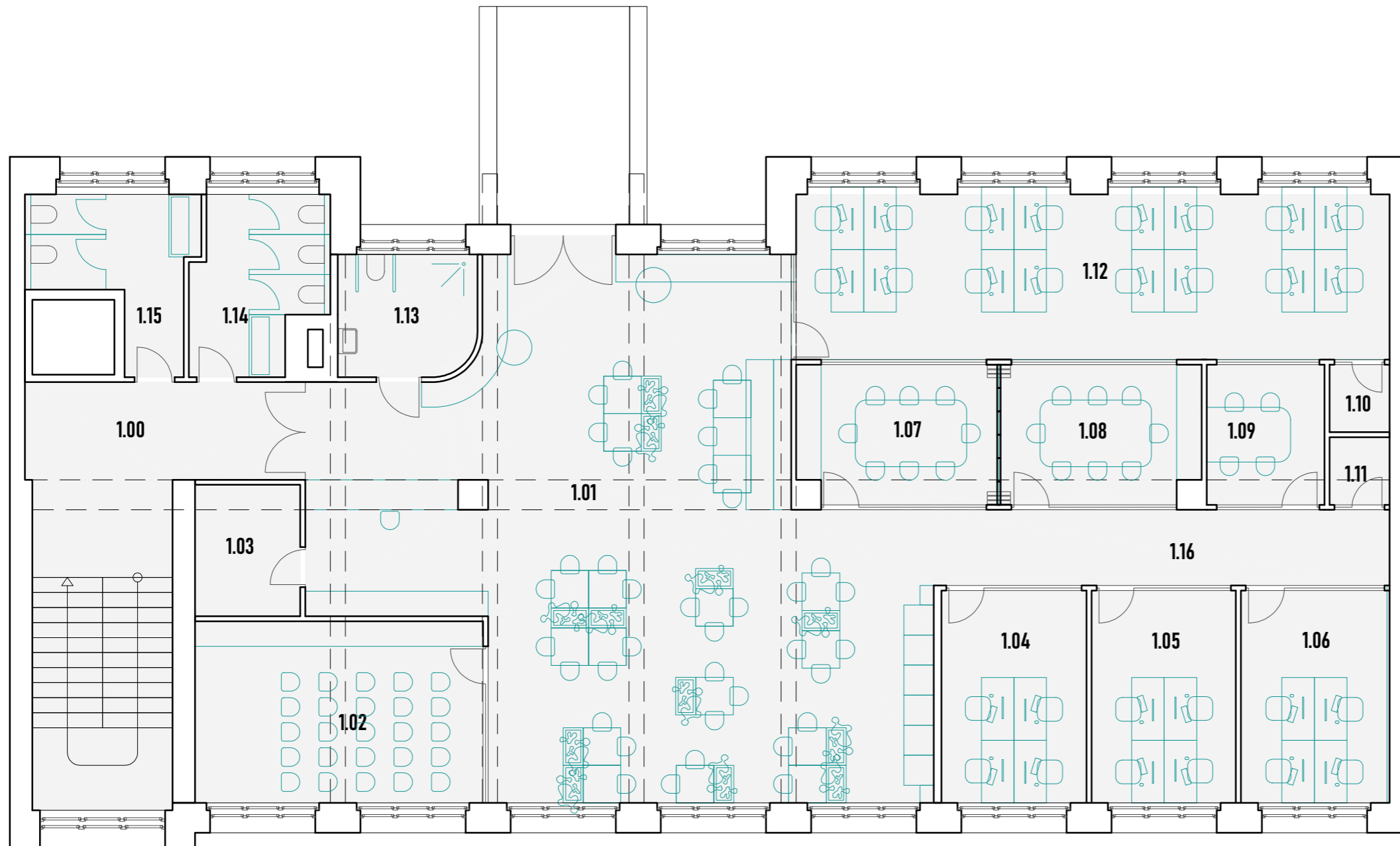


06 2023

KLEMENTINKA
NAVRHOVANÝ STAV

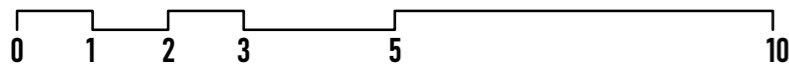
INTERIÉR

KLEMENTINKA - DŮM PŘÍBĚHŮ

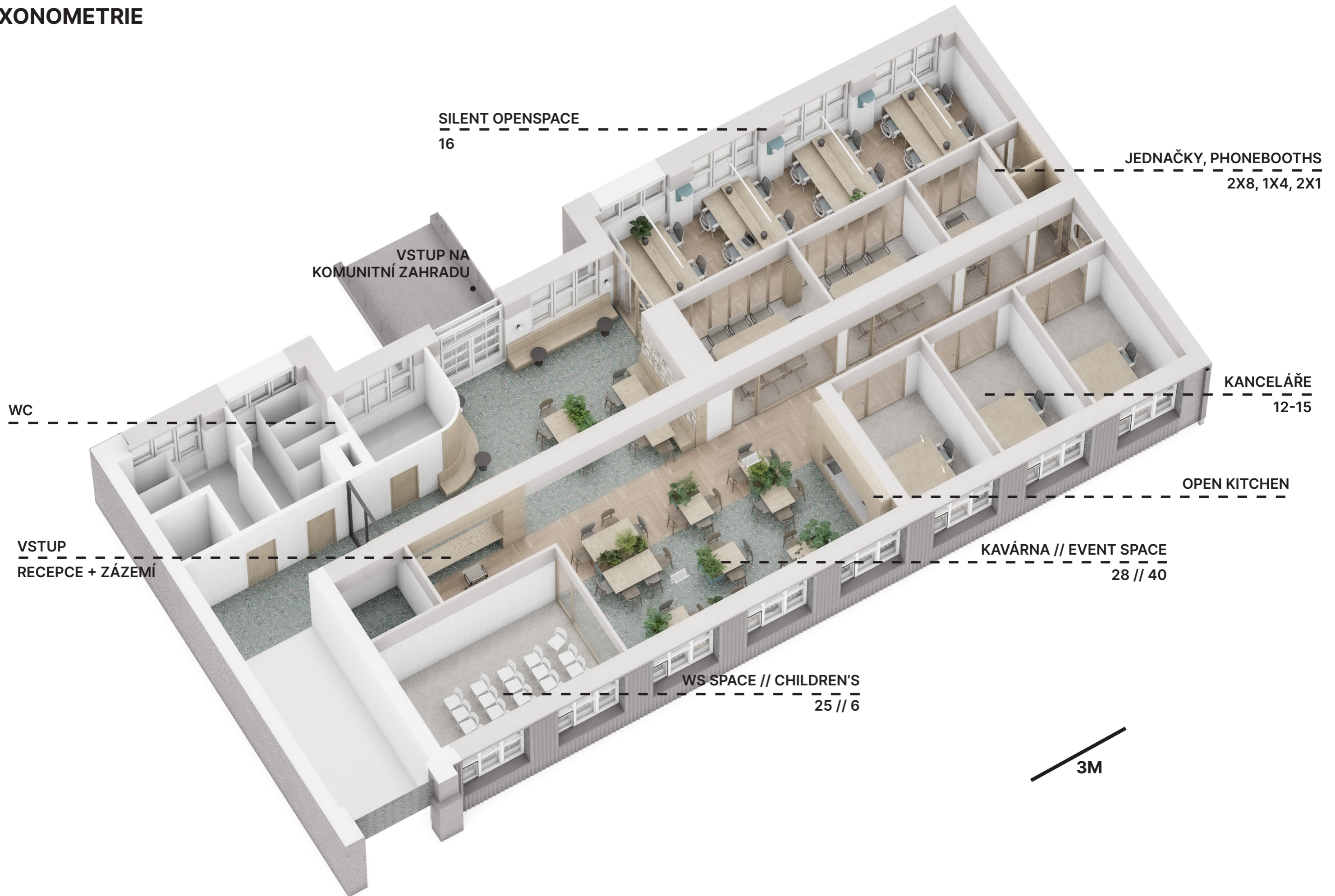


1.00	schodiště	29,2 m ²
1.01	open space kavárna	100,9 m ²
1.02	workshop space	20,8 m ²
1.03	zázemí recepcce	5,5 m ²
1.04	kancelář	12,3 m ²
1.05	kancelář	12,3 m ²
1.06	kancelář	12,3 m ²
1.07	zasedací místnost	11 m ²
1.08	zasedací místnost	11 m ²
1.09	zasedací místnost	6,6 m ²
1.10	phonebooth	1,6 m ²
1.11	phonebooth	1,6 m ²
1.12	silent open space	39,1 m ²
1.13	wc bezbariérové	6,6 m ²
1.14	wc ž	8,7 m ²
1.15	wc m	8,6 m ²
1.16	chodba	14,1 m ²

VÝKRES	PODLAŽÍ
NAVROVANÝ STAV, PŮDORYS	1NP
MĚŘÍTKO	DATUM
M 1 : 100 @ A3	28 05 2023
NÁZEV AKCE	FÁZE
KLEMENTINKA, DŮM PŘÍBĚHŮ	ARCHITEKTONICKÁ STUDIE
VYPRACOVAL	
ING. ARCH. TOBIÁŠ HRABEC	



IMPACT HUB MB
AXONOMETRIE









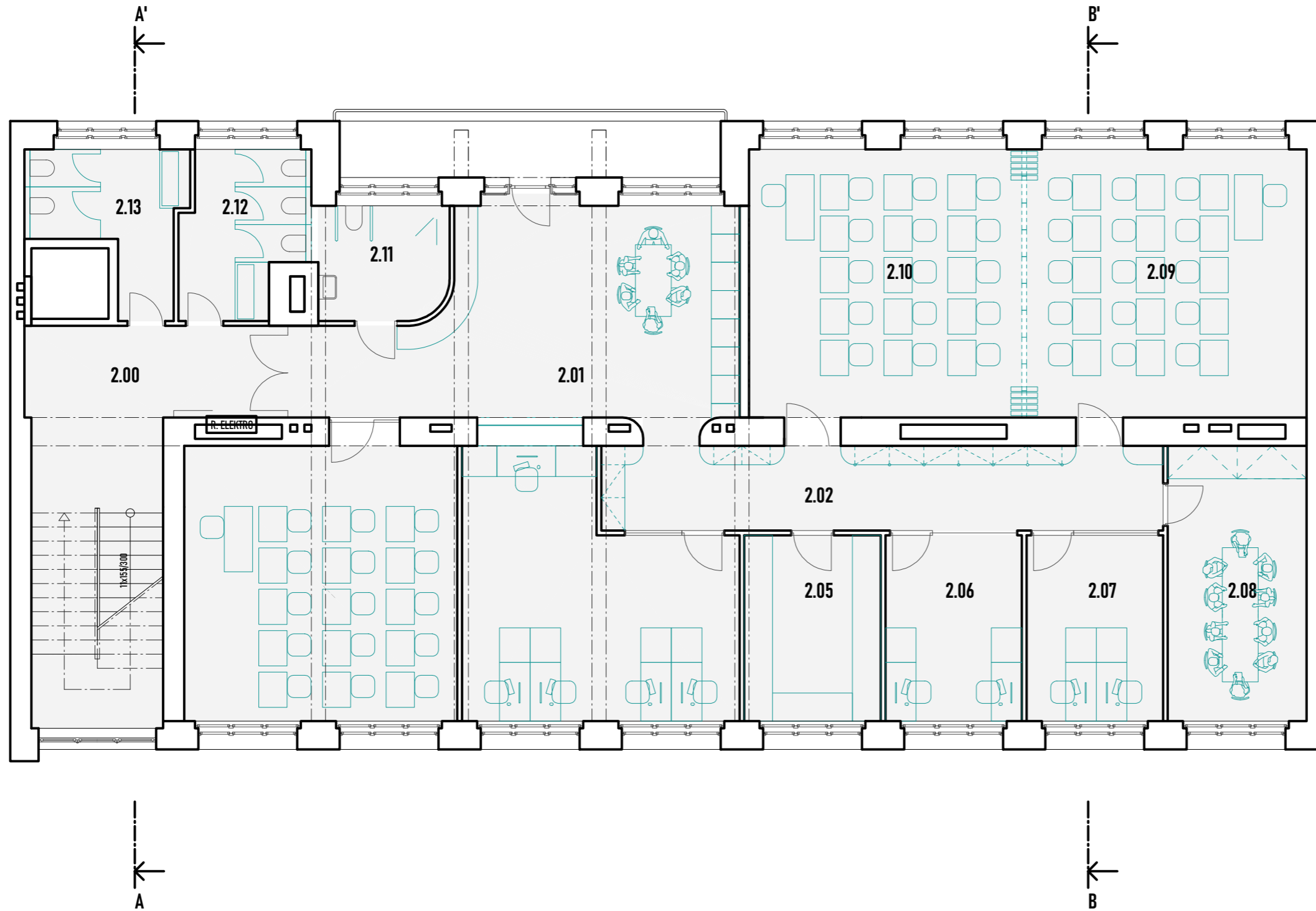








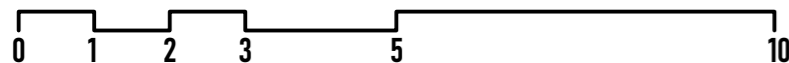
KLEMENTINKA - DŮM PŘÍBĚHŮ



28/50

06 2023

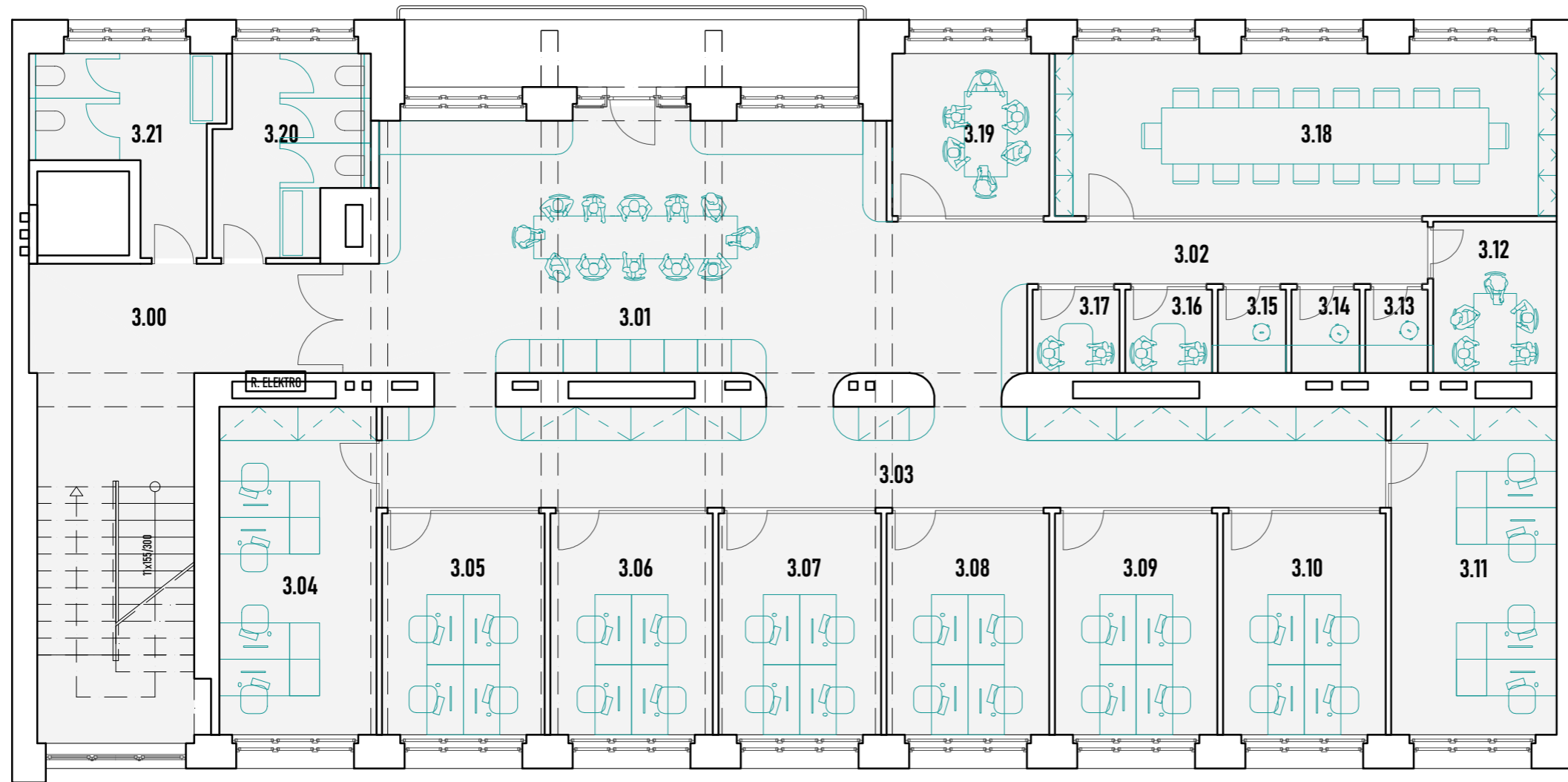
VÝKRES	PODLAŽÍ
NAVRHOVANÝ STAV, PŮDORYS	2NP
MĚŘÍTKO	DATUM
M 1 : 100 @ A3	28 05 2023
NÁZEV AKCE	FÁZE
KLEMENTINKA, DŮM PŘÍBĚHŮ	ARCHITEKTONICKÁ STUDIE
VYPRACOVAL	
ING. ARCH. TOBIÁŠ HRABEC	



ARCHITEKTONICKÁ STUDIE

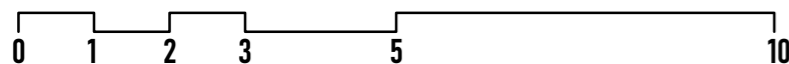
2.00	schodiště	29,2 m ²
2.01	common space, kuchyňka	35 m ²
2.02	chodba	21,5 m ²
2.03	učebna	34 m ²
2.04	kancelář + recepce	28,7 m ²
2.05	archiv + sklad	11,5 m ²
2.06	kancelář OHK	11,5 m ²
2.07	kancelář spolek	11,5 m ²
2.08	zasedačka	17,3 m ²
2.09	učebna	33,5 m ²
2.10	učebna	33,5 m ²
2.11	wc bezbariérové	6,7 m ²
2.12	wc ž	8,7 m ²
2.13	wc m	8,6 m ²

KLEMENTINKA - DŮM PŘÍBĚHŮ

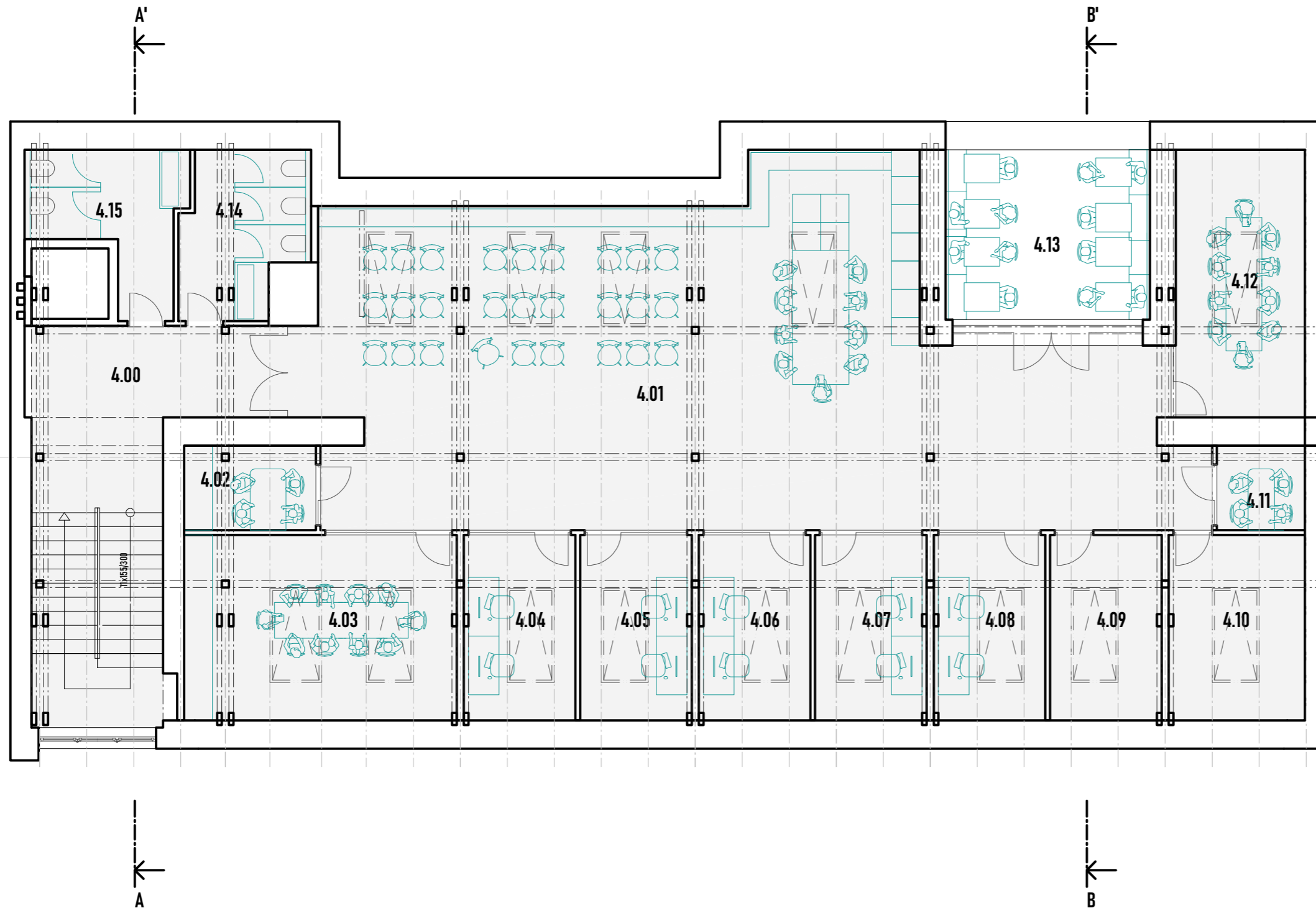


3.00	schodiště	29,2 m ²
3.01	common space	49,3 m ²
3.02	chodba	7,9 m ²
3.03	chodba	32,2 m ²
3.04	kancelář	16,4 m ²
3.05	kancelář	11,5 m ²
3.06	kancelář	11,5 m ²
3.07	kancelář	11,5 m ²
3.08	kancelář	11,5 m ²
3.09	kancelář	11,5 m ²
3.10	kancelář	11,5 m ²
3.11	kancelář	17,3 m ²
3.12	zasedačka	5,9 m ²
3.13	phonebooth	1,7 m ²
3.14	phonebooth	1,7 m ²
3.15	phonebooth	1,7 m ²
3.16	zasedačka	2,3 m ²
3.17	zasedačka	2,3 m ²
3.18	zasedačka	26 m ²
3.19	zasedačka	8,1 m ²
3.20	wc ž	8,7 m ²
3.21	wc m	8,6 m ²

VÝKRES	PODLAŽÍ
NAVRHOVANÝ STAV, PŮDORYS	3NP
MĚŘÍTKO	DATUM
M 1 : 100 @ A3	28 05 2023
NÁZEV AKCE	FÁZE
KLEMENTINKA, DŮM PŘÍBĚHŮ	ARCHITEKTONICKÁ STUDIE
VYPRACOVAL	
ING. ARCH. TOBIÁŠ HRABEC	

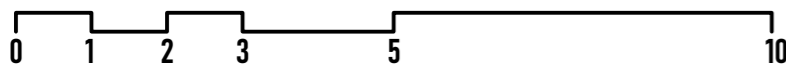


KLEMENTINKA - DŮM PŘÍBĚHŮ



4.00	schodiště	29,2 m ²
4.01	event space	115,4 m ²
4.02	zasedačka	5,4 m ²
4.03	zasedačka	22,9 m ²
4.04	kancelář	9,4 m ²
4.05	kancelář	9,4 m ²
4.06	kancelář	9,4 m ²
4.07	kancelář	9,4 m ²
4.08	kancelář	9,4 m ²
4.09	sklad	9,4 m ²
4.10	sklad	11,5 m ²
4.11	zasedačka	3,4 m ²
4.12	zasedačka	15,7 m ²
4.13	terasa	15,8 m ²
4.14	wc ž	8,7 m ²
4.15	wc m	8,6 m ²

VÝKRES	PODLAŽÍ
NAVRHOVANÝ STAV, PŮDORYS	4NP
MĚŘÍTKO	DATUM
M 1 : 100 @ A3	28 05 2023
NÁZEV AKCE	FÁZE
KLEMENTINKA, DŮM PŘÍBĚHŮ	ARCHITEKTONICKÁ STUDIE
VYPRACOVAL	
ING. ARCH. TOBIÁŠ HRABEC	



ARCHITEKTONICKÁ STUDIE

06 2023

32/50

KLEMENTINKA NAVRHOVANÝ STAV

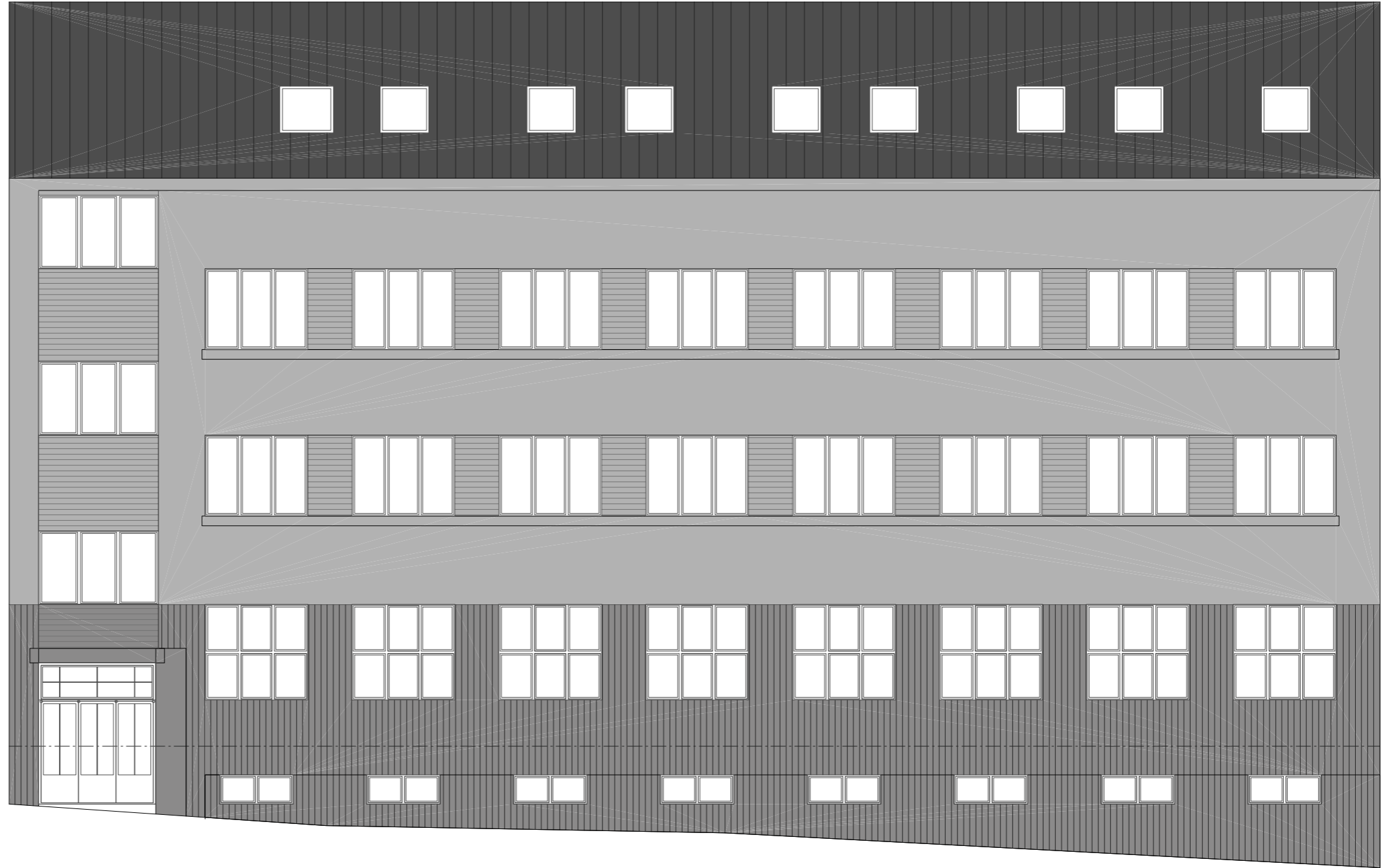
DŮM A ZAHRADA



34/50

06 2023

KLEMENTINKA - DŮM PŘÍBĚHŮ



35/50

06 2023

VÝKRES

NAVRHOVANÝ STAV, POHLED NA FASÁDU Z ULICE

MĚŘÍTKO

M 1 : 100 @ A3

DATUM

28 05 2023

NÁZEV AKCE

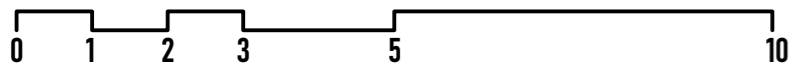
KLEMENTINKA, DŮM PŘÍBĚHŮ

FÁZE

ARCHITEKTONICKÁ STUDIE

VYPRACOVAL

ING. ARCH. TOBIÁŠ HRABEC



ARCHITEKTONICKÁ STUDIE

KLEMENTINKA - DŮM PŘÍBĚHŮ



36/50

06 2023

VÝKRES

NAVROVANÝ STAV, POHLED NA FASÁDU ZE ZAHRADY

MĚŘÍTKO

M 1 : 100 @ A3

DATUM

28 05 2023

NÁZEV AKCE

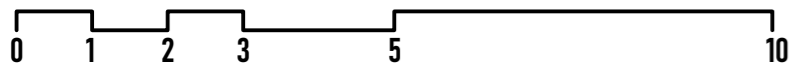
KLEMENTINKA, DŮM PŘÍBĚHŮ

FÁZE

ARCHITEKTONICKÁ STUDIE

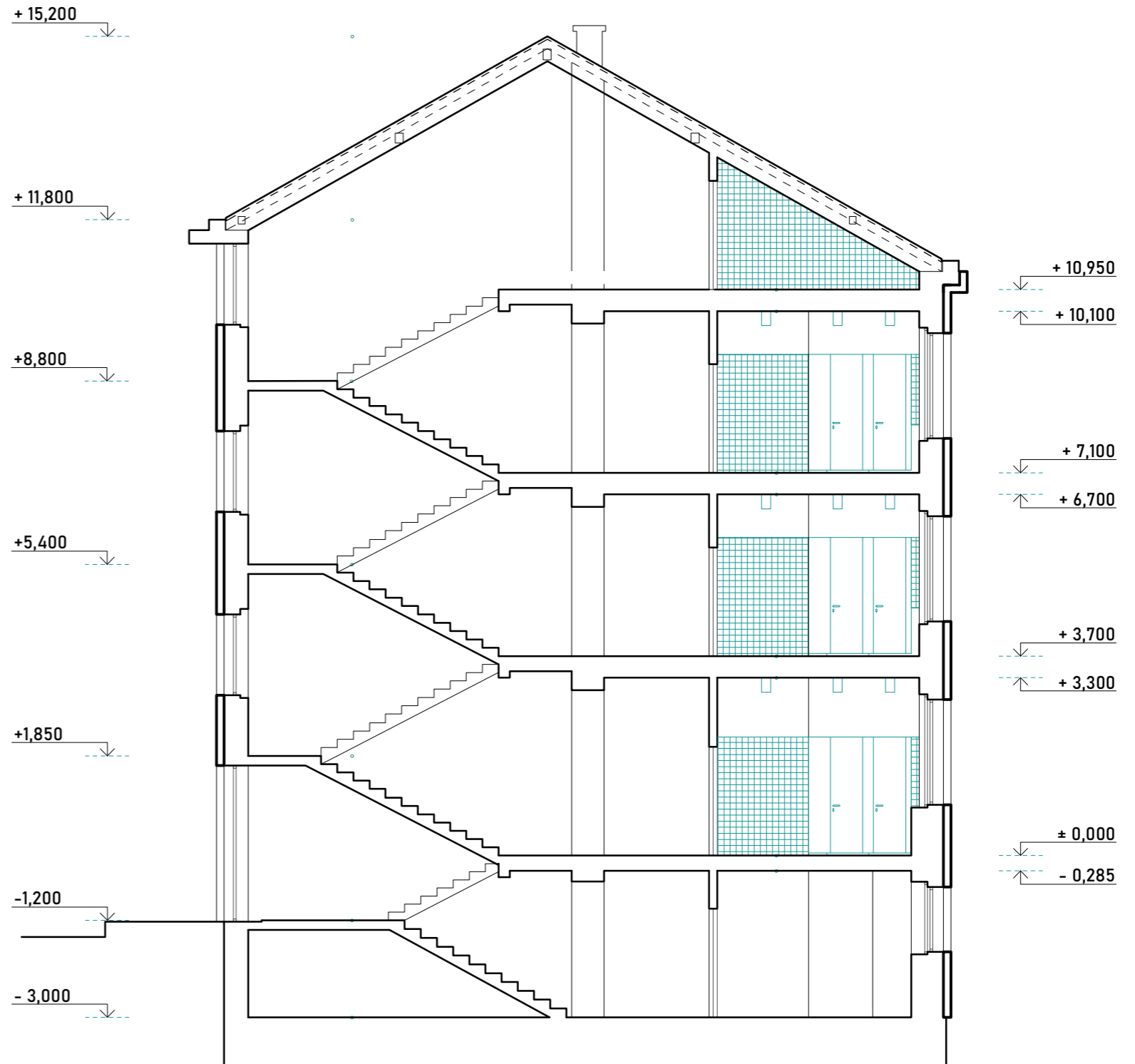
VYPRACOVAL

ING. ARCH. TOBIÁŠ HRABEC



ARCHITEKTONICKÁ STUDIE

KLEMENTINKA - DŮM PŘÍBĚHŮ



37/50

06 2023

VÝKRES

NAVRHOVANÝ STAV, ŘEZ AA'

MĚŘÍTKO

M 1 : 100 @ A3

DATUM

18 06 2023

NÁZEV AKCE

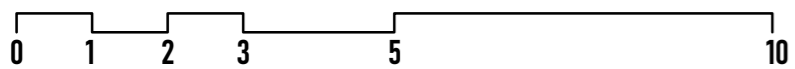
KLEMENTINKA, DŮM PŘÍBĚHŮ

FÁZE

ARCHITEKTONICKÁ STUDIE

VYPRACOVAL

ING. ARCH. TOBIÁŠ HRABEC



ARCHITEKTONICKÁ STUDIE

KLEMENTINKA - DŮM PŘÍBĚHŮ



38/50

06 2023

VÝKRES

NAVRHOVANÝ STAV, ŘEZ BB'

MĚŘÍTKO

M 1 : 100 @ A3

DATUM

18 06 2023

NÁZEV AKCE

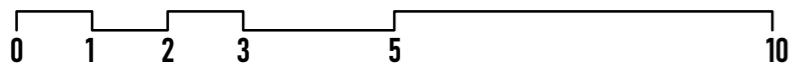
KLEMENTINKA, DŮM PŘÍBĚHŮ

FÁZE

ARCHITEKTONICKÁ STUDIE

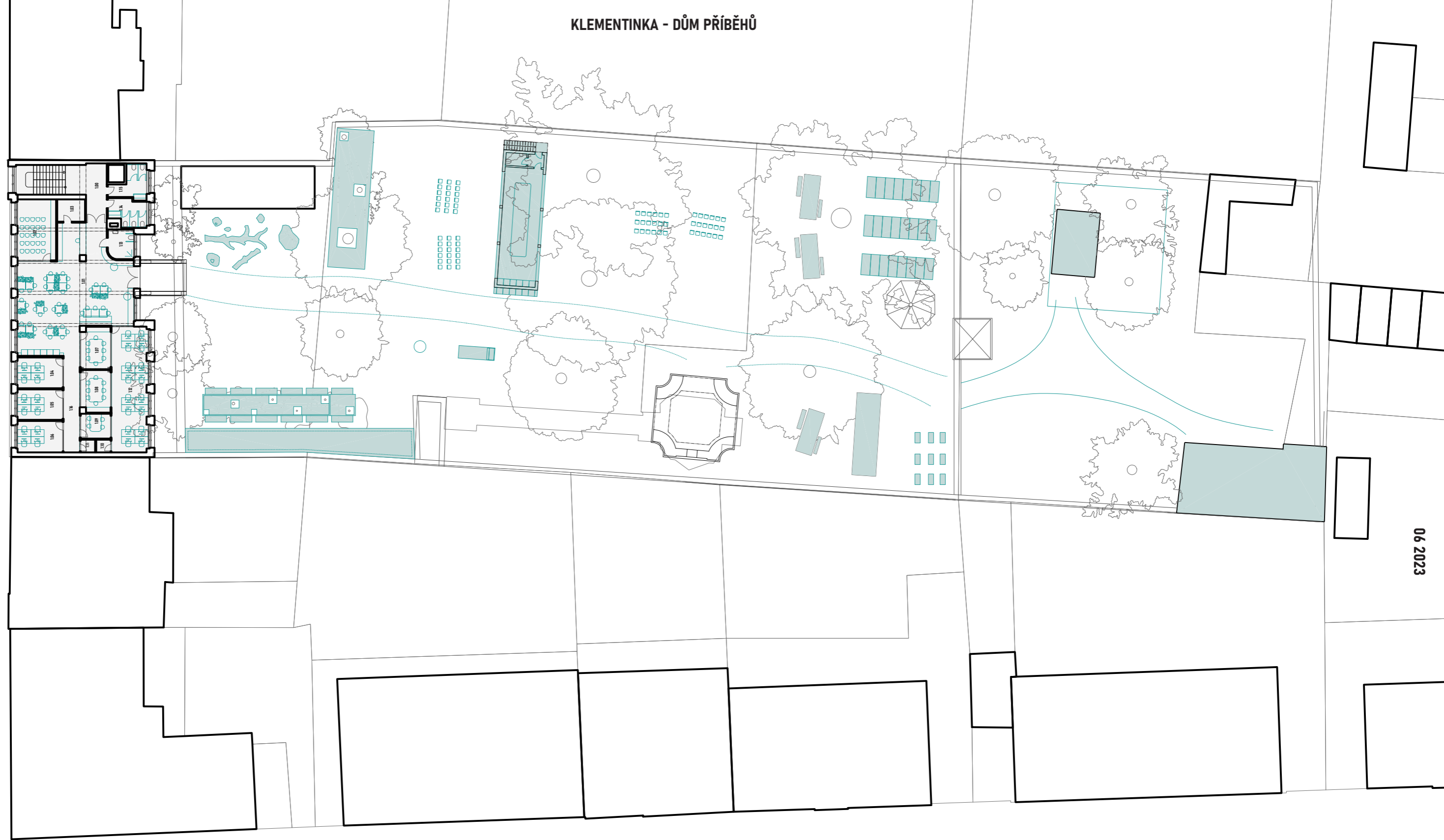
VYPRACOVAL

ING. ARCH. TOBIÁŠ HRABEC



ARCHITEKTONICKÁ STUDIE

KLEMENTINKA - DŮM PŘÍBĚHŮ



39/50

06 2023

VÝKRES

NAVRHOVANÝ STAV, SITUACE

MĚŘÍTKO

M 1 : 350 @ A3

DATUM

28 05 2023

NÁZEV AKCE

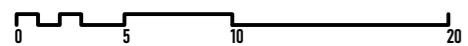
KLEMENTINKA, DŮM PŘÍBĚHŮ

FÁZE

ARCHITEKTONICKÁ STUDIE

VYPRACOVAL

ING. ARCH. TOBIÁŠ HRABEC



ARCHITEKTONICKÁ STUDIE





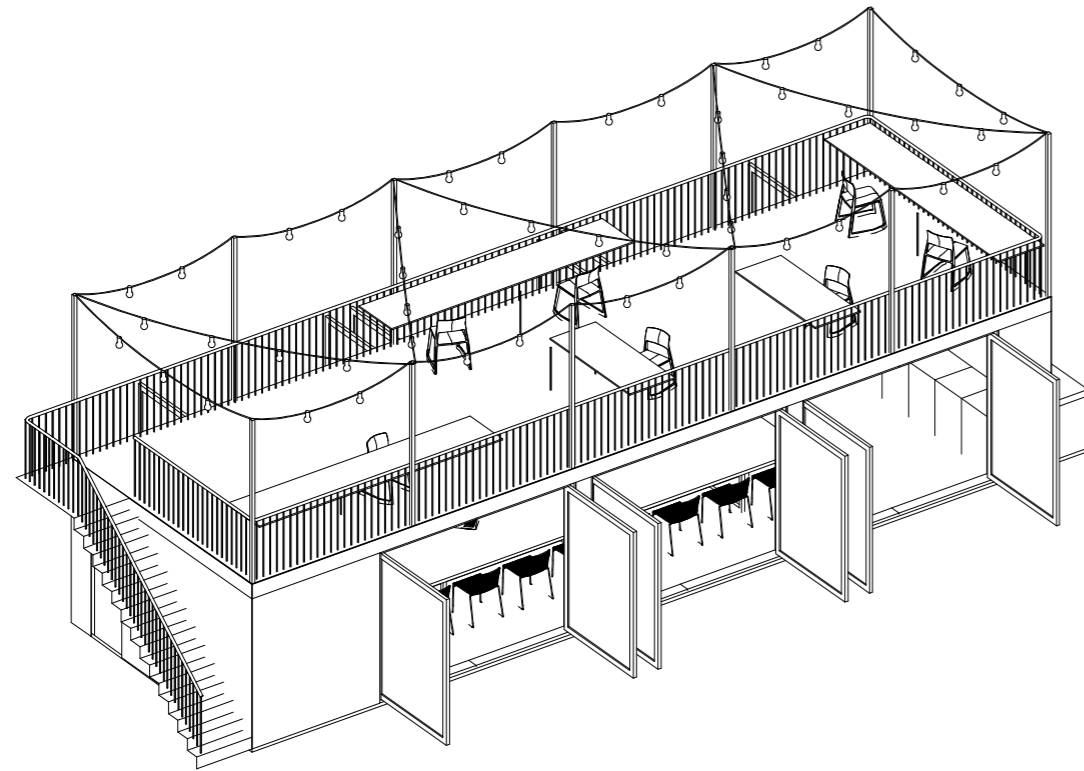




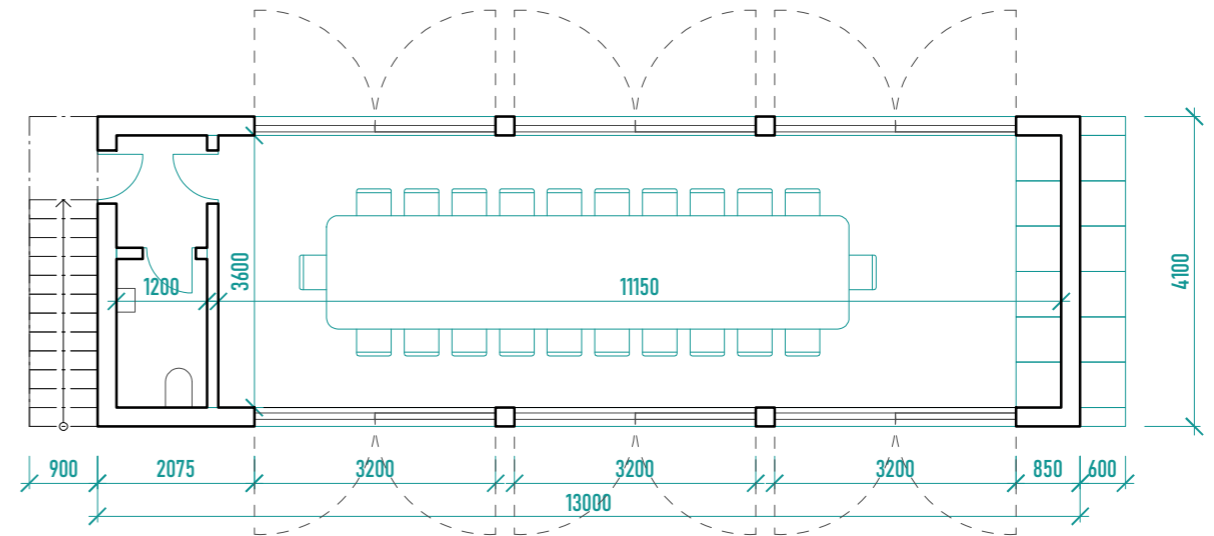




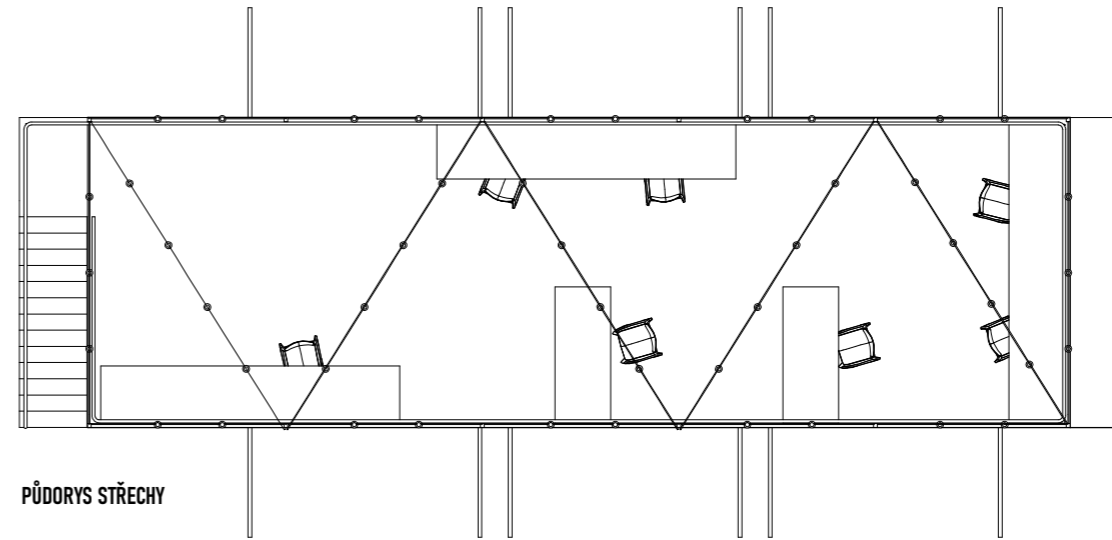
KLEMENTINKA - DŮM PŘÍBĚHŮ



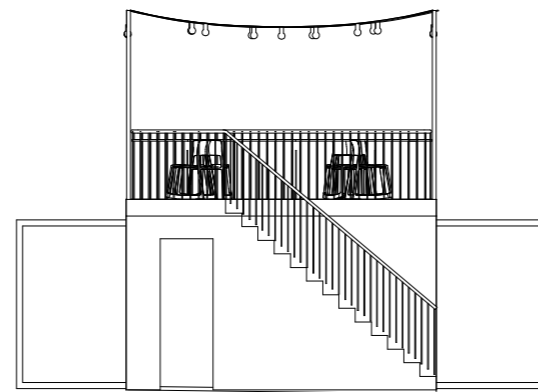
AXONOMETRIE



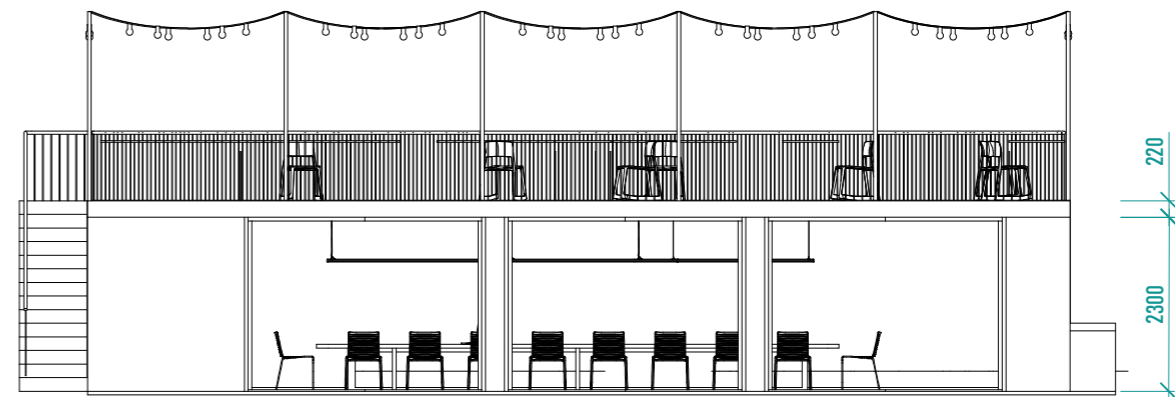
PŮDORYS 1NP



PŮDORYS STŘECHY



POHLED

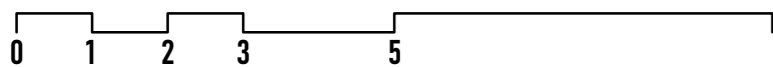


POHLED

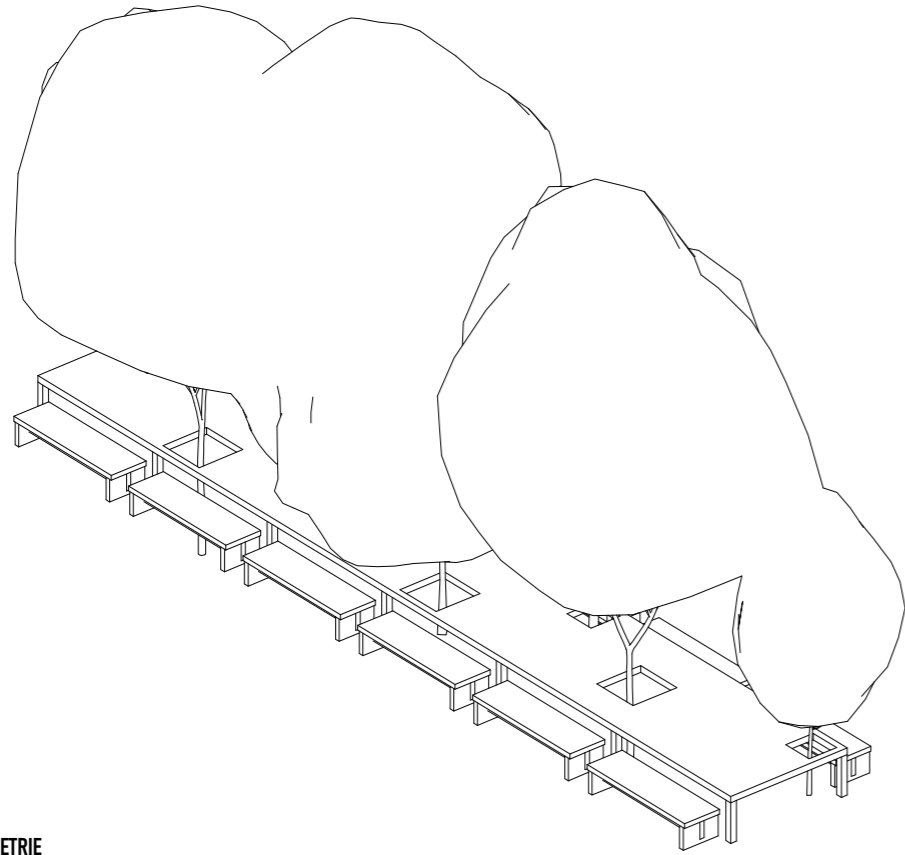
46/50

06 2023

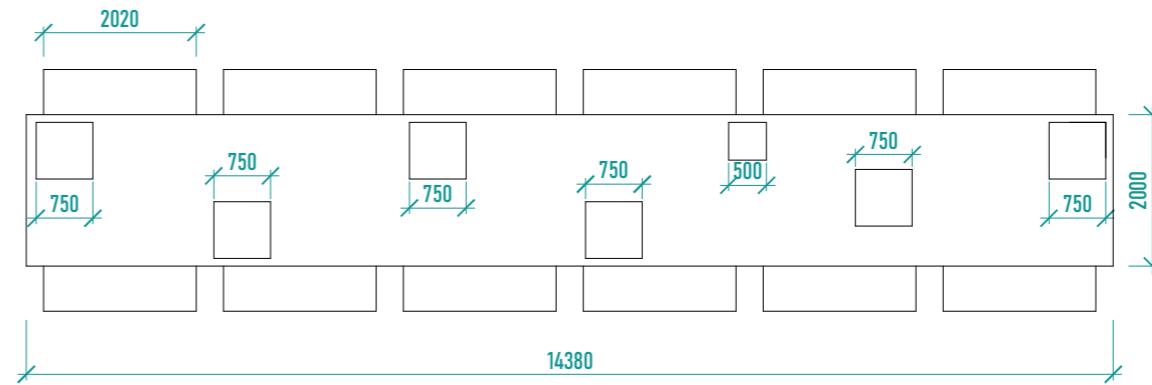
VÝKRES
VÝKRES PAVILONU
 MĚŘÍTKO DATUM
M 1 : 100 @ A3 **18 06 2023**
 NÁZEV AKCE FÁZE
KLEMENTINKA, DŮM PŘÍBĚHŮ **ARCHITEKTONICKÁ STUDIE**
 VYPRACOVAL
 ING. ARCH. TOBIÁŠ HRABEC **10**



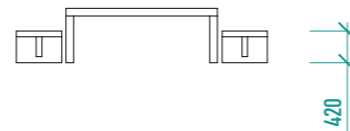
KLEMENTINKA - DŮM PŘÍBĚHŮ



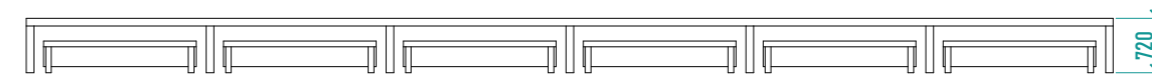
AXONOMETRIE



PŮDORYS

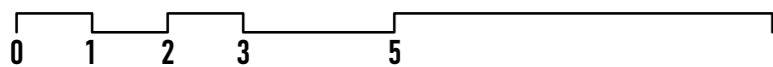


POHLED



POHLED

VÝKRES
VÝKRES DLOUHÉHO STOLU
MĚŘÍTKO M 1 : 100 @ A3 DATUM 18 06 2023
NÁZEV AKCE FÁZE
KLEMENTINKA, DŮM PŘÍBĚHŮ ARCHITEKTONICKÁ STUDIE
VYPRACOVAL
ING. ARCH. TOBIÁŠ HRABEC



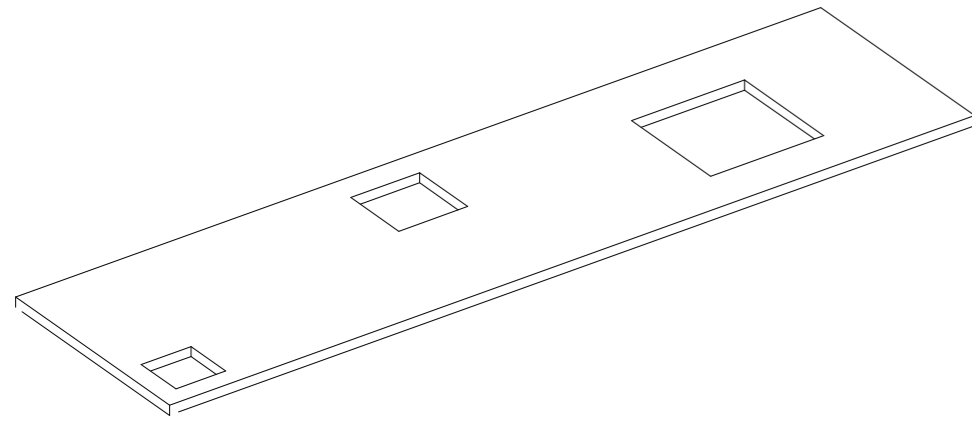
ARCHITEKTONICKÁ STUDIE



06 2023

47/50

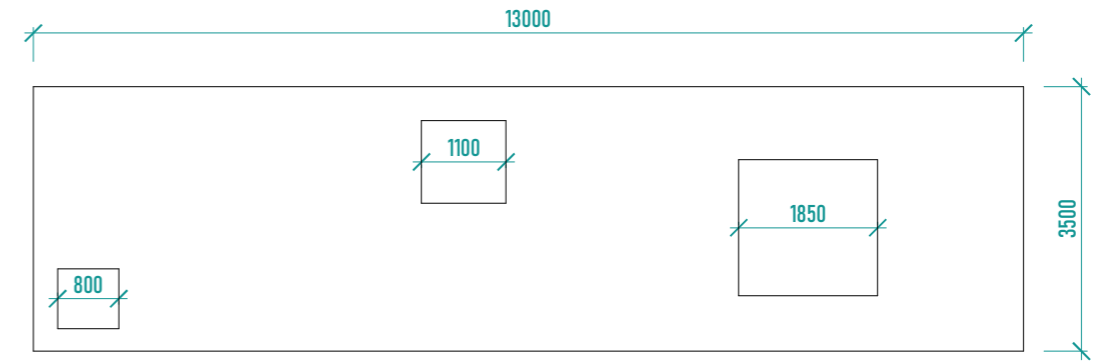
KLEMENTINKA - DŮM PŘÍBĚHŮ



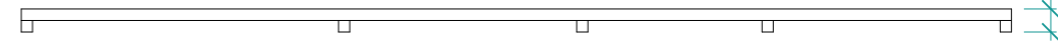
AXONOMETRIE



POHLED



PŮDORYS



POHLED

48/50

06 2023

VÝKRES

VÝKRES PÓDIA

MĚŘÍTKO

M 1 : 100 @ A3

DATUM

18 06 2023

NÁZEV AKCE

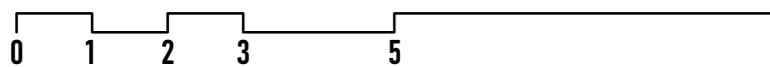
KLEMENTINKA, DŮM PŘÍBĚHŮ

FÁZE

ARCHITEKTONICKÁ STUDIE

VYPRACOVAL

ING. ARCH. TOBIÁŠ HRABEC



ARCHITEKTONICKÁ STUDIE



AUTOR



Ing. arch. Tobiáš Hrabec (*1994, Praha) vystudoval na Fakultě umění a architektury Technické univerzity v Liberci, kde se později věnoval pedagogické činnosti ve spolupráci se studiem mjölk architekti, kde dlouhodobě působí. Se svou diplomovou prací Student housingu a inovačního hubu v Liberci se umístil třetí v celonárodní soutěži diplomových prací. V roce 2023 neúspěšně kandidoval na pozici děkana FUA TUL.

Je aktivním členem kulturního spolku Multiversum, které se v regionu zasazuje o zpřístupňování opuštěných prostor skrze umění a elektronickou hudbu. Jeho práci rozsahem od malých designů, přes interiéry a budovy až po větší urbanismy spojují témata materiálové pokory, opatrné radikality a především víry, že kvalitní architektura je základním předpokladem pro bohatý děj lidských příběhů i firemních úspěchů.

